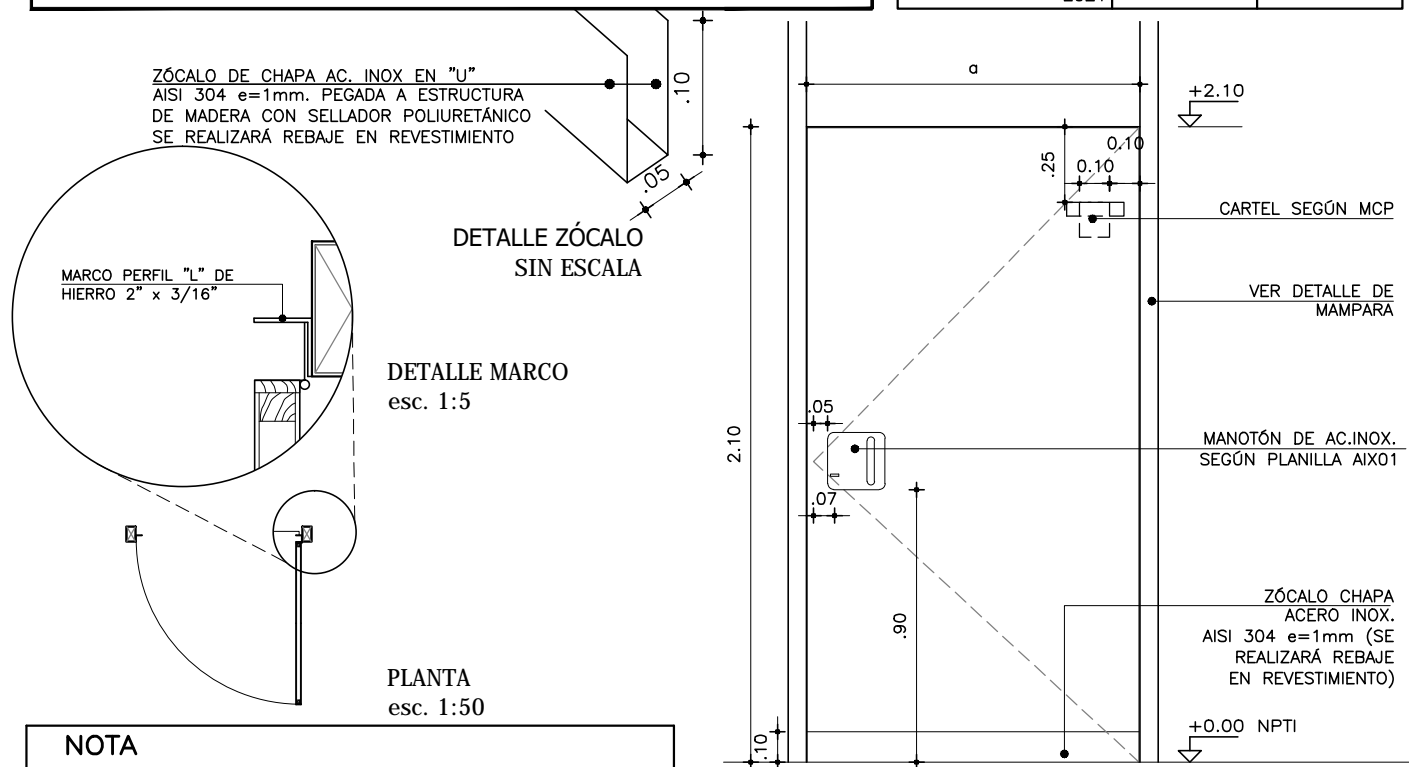


PRÉSTAMO BID
5337 / OC - UR

ANEP - CODICEN

OBRA
LICEO SOLYMAR 3 2022
CALLE 71 ESQ. MAR DE AJÓ

FECHA 2021 ANEXO B HOJA 1



NOTA

- TODAS LAS MEDIDAS SE VERIFICARÁN EN OBRA.
- LOS MARCOS SE AMURARÁN SI SUS CORRESPONDIENTES HOJAS Y DEBERÁN ENTREGARSE PROTEGIDOS CONTRA EVENTUALES MANCHAS PRODUCIDAS POR MORTERO DE CAL O CEMENTO.
- TODAS LAS ABERTURAS SE DIBUJAN VISTAS DESDE EL EXTERIOR

TIPO	a	CANTIDAD	UBICACIÓN
01/1	1.10	16	AULAS - ADSCRIPCIÓN
01/2	0.90	1	LABORATORIOS

ESCALAS	1:25	DETALLES	-
---------	------	----------	---

PUERTA BATIENTE

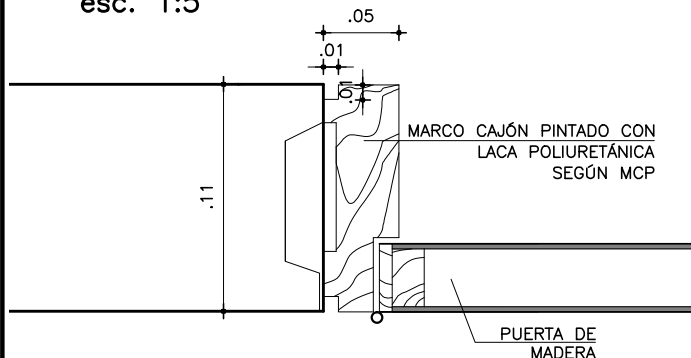
TIPO	C01	CANTIDAD	17	IZQ. DER.	8 9	UBICACIÓN	L001-L002-L010-L018-L101-L102-L103-L104-L109
------	-----	----------	----	--------------	--------	-----------	--

MARCO GUIA	SI NO	MAT.	SECC.	TERM.
------------	----------	------	-------	-------

MARCO	TIPO	COMÚN	MAT.	PERFIL "L" HIERRO	SECCIÓN	2" x 3/16"
	PREMARCO		MAT.		SECCIÓN	
	ANCLAJE	6 TORNILLOS	COLOCACION		TERM.	ESMALTE SINTETICO COLOR GRIS GRAFITO

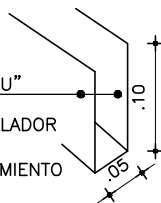
HOJA	PUERTA	PLACA	ESPESOR 45mm		ESTRUCTURA BASTIDOR PINO ELLIOTIS 50%	
			REVESTIMIENTO PLACA DE MDF e=3mm REVESTIDA		TERM. LAMINADO PLÁSTICO DECORATIVO GRIS GRAFITO 0.8mm	
		TABLERO	CUBRECANTO CEDRO EN LOS 4 LADOS		TERM. LACA POLIURETÁNICA	
			ESTRUCTURA		SECCIÓN	
		MACIZA	PAÑO		TERM.	
			MATERIAL		SECCIÓN	
	VENTANA			SECCIÓN		
		ESTRUCTURA		MAT.	SECCIÓN	
		TRAVESAÑOS		MAT.	SECCIÓN	
		CONTACTO				
		CONTRAVIDRIO		SECCIÓN		
		TERMINACIÓN				
VIDRIO		TIPO		SECCIÓN		
HERRAJES	MOVIMIENTO	CANTIDAD	TIPO	BISAGRAS 120mm BRONCE CON RULEMANES		
	MANIOBRA			MANOTON DE ACERO INOXIDABLE TIPO AIX01		
	CIERRE			CERRADURA DE SEGURIDAD CON LLAVE TIPO EUROPERFIL, RETÉN DE RODILLO GIRATORIO. ENTRADA 70mm EJE DE LLAVE. TESTEADA A MÁS DE 180.000 CICLOS TIPO SIMILAR O MEJOR A TESA SERIE 2UB0F		

DETALLE MARCO
esc. 1:5



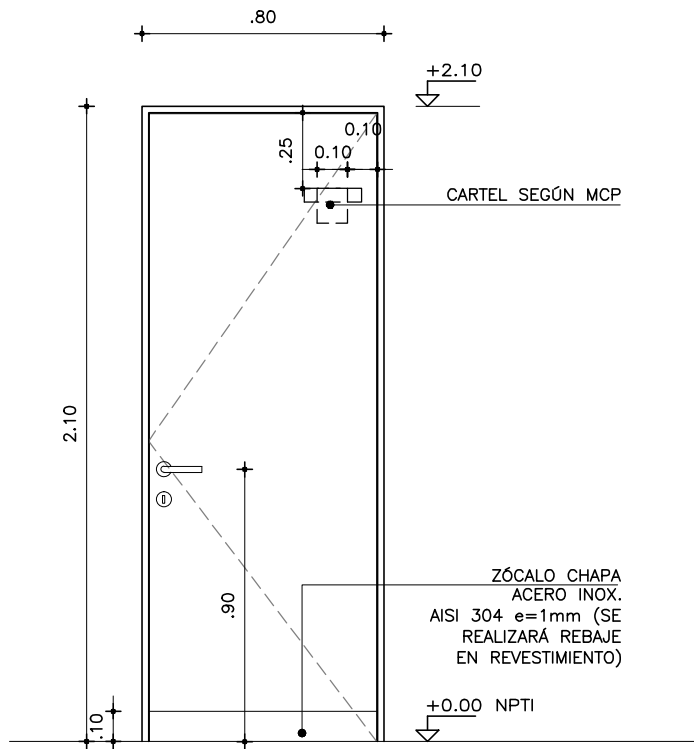
ZÓCALO DE CHAPA AC. INOX EN "U"
AISI 304 e=1mm. PEGADA A
ESTRUCTURA DE MADERA CON SELLADOR
POLIURETÁNICO
SE REALIZARÁ REBAJE EN REVESTIMIENTO

DETALLE ZÓCALO
SIN ESCALA



NOTA

- TODAS LAS MEDIDAS SE VERIFICARÁN EN OBRA.
- LOS MARCOS SE AMURARÁN SI SUS CORRESPONDIENTES HOJAS Y DEBERÁN ENTREGARSE PROTEGIDOS CONTRA EVENTUALES MANCHAS PRODUCIDAS POR MORTERO DE CAL O CEMENTO.
- TODAS LAS ABERTURAS SE DIBUJAN VISTAS DESDE EL EXTERIOR



ALZADO
esc. 1:25

PUERTA BATIENTE

ESCALAS	1:25	DETALLES	-
---------	------	----------	---

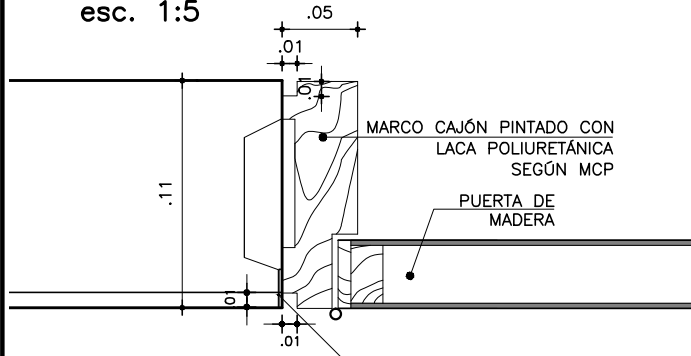
TIPO	C02	CANTIDAD	4	IZQ. DER.	3 1	UBICACIÓN	L003 DIRECCION-L004 ADMINISTRACIÓN -L005 TISANERÍA - L007 ARCHIVO
------	-----	----------	---	-----------	-----	-----------	--

MARCO GUIA	SI NO	MAT.	SECC.	TERM.
------------	-------	------	-------	-------

MARCO	TIPO	COMÚN	MAT.	CEDRO	SECCIÓN	5x15cm/5x10cm(BUÑA 1x1cm) A VERIFICAR EN OBRA
	PREMARCO		MAT.		SECCIÓN	
	ANCLAJE	6 GRAPAS	COLOCACIÓN		TERM.	LACA POLIURETÁNICA

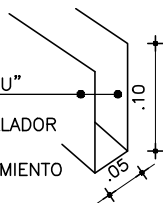
HOJA	PUERTA	PLACA	ESPESOR 45mm		ESTRUCTURA BASTIDOR PINO ELLIOTI 50%	
			REVESTIMIENTO PLACA DE MDF e=3mm REVESTIDA		TERM. LAMINADO PLÁSTICO DECORATIVO COLOR GRIS GRAFITO 0.8mm	
		TABLERO	CUBRECANTO CEDRO EN LOS 4 LADOS		TERM. LACA POLIURETÁNICA	
			ESTRUCTURA		SECCIÓN	
			PAÑO		TERM.	
			MATERIAL		SECCIÓN	
	VENTANA	MACIZA			SECCIÓN	
			ESTRUCTURA		MAT. SECCIÓN	
			TRAVESAÑOS		MAT. SECCIÓN	
			CONTACTO			
			CONTRAVIDRIO		SECCIÓN	
			TERMINACIÓN			
	VIDRIO		TIPO		SECCIÓN	
	HERRAJES	MOVIMIENTO		CANTIDAD	TIPO	BISAGRAS 120mm BRONCE CON RULEMANES
MANIOBRA		MANILLA DE ALUMINIO TIPO MODELO A91.38 TW-R DE HAFELE CON ROSETAS PZ				
CIERRE		CERRADURA DE EMBUTIR CON BOMBILLO TIPO STARTEC DE HAFELE				

DETALLE MARCO
esc. 1:5



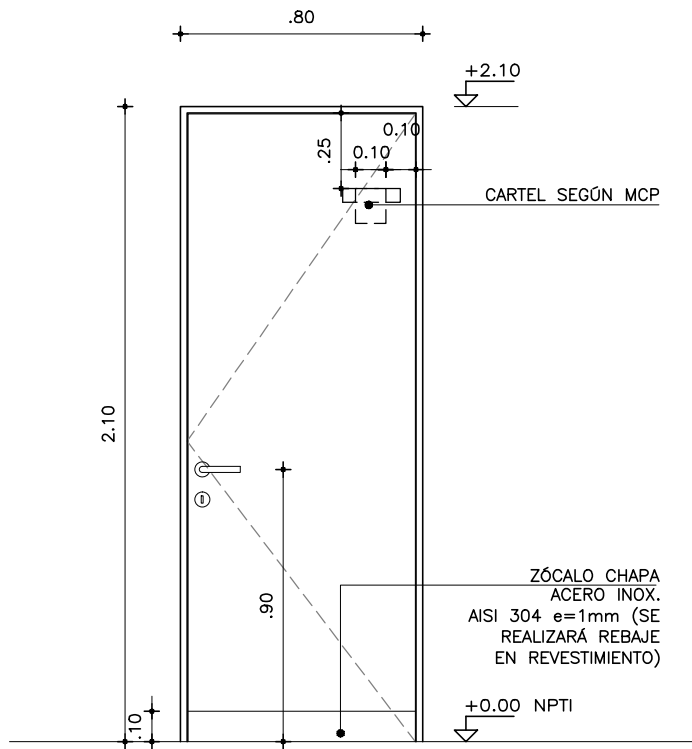
ZÓCALO DE CHAPA AC. INOX EN "U"
AISI 304 e=1mm. PEGADA A
ESTRUCTURA DE MADERA CON SELLADOR
POLIURETÁNICO
SE REALIZARÁ REBAJE EN REVESTIMIENTO

DETALLE ZÓCALO
SIN ESCALA



NOTA

- TODAS LAS MEDIDAS SE VERIFICARÁN EN OBRA.
- LOS MARCOS SE AMURARÁN SI SUS CORRESPONDIENTES HOJAS Y DEBERÁN ENTREGARSE PROTEGIDOS CONTRA EVENTUALES MANCHAS PRODUCIDAS POR MORTERO DE CAL O CEMENTO.
- TODAS LAS ABERTURAS SE DIBUJAN VISTAS DESDE EL EXTERIOR



ALZADO
esc. 1:25

PUERTA BATIENTE

ESCALAS	1:25	DETALLES	-
---------	------	----------	---

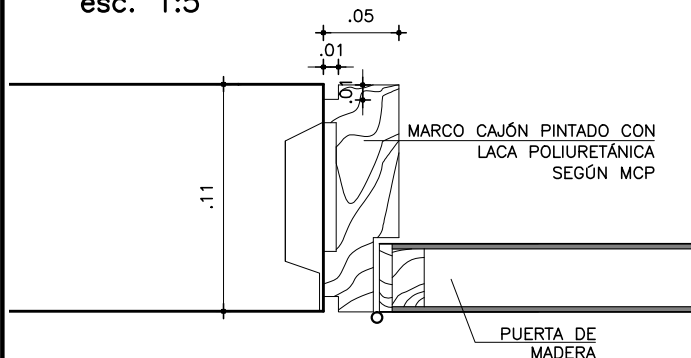
TIPO	C03	CANTIDAD	2	IZQ. DER.	2 -	UBICACIÓN	L006 SSHH
------	-----	----------	---	-----------	-----	-----------	-----------

MARCO GUIA	SI NO	MAT.	SECC.	TERM.
------------	-------	------	-------	-------

MARCO	TIPO	COMÚN	MAT.	CEDRO	SECCIÓN	5x15cm/5x10cm(BUÑA 1x1cm) A VERIFICAR EN OBRA
	PREMARCO		MAT.		SECCIÓN	
	ANCLAJE	6 GRAPAS	COLOCACIÓN		TERM.	LACA POLIURETÁNICA

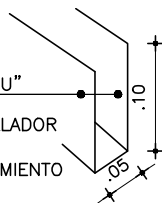
HOJA	PUERTA	PLACA	ESPESOR	45mm	ESTRUCTURA	BASTIDOR PINO ELLIOTI 50%
			REVESTIMIENTO	PLACA DE MDF e=3mm REVESTIDA	TERM.	LAMINADO PLÁSTICO DECORATIVO COLOR GRIS GRAFITO
			CUBRECANTO	CEDRO EN LOS 4 LADOS	TERM.	LACA POLIURETÁNICA
			ESTRUCTURA		SECCIÓN	
	VENTANA	MACIZA	PAÑO		TERM.	
			MATERIAL		SECCIÓN	
			ESTRUCTURA		SECCIÓN	
			TRAVESAÑOS		SECCIÓN	
			CONTACTO		SECCIÓN	
			CONTRAVIDRIO		SECCIÓN	
			TERMINACIÓN			
	VIDRIO	TIPO			SECCIÓN	
HERRAJES	MOVIMIENTO	CANTIDAD	4	TIPO	BISAGRAS 120mm BRONCE CON RULEMANES	
	MANIOBRA	CANTIDAD	1	TIPO	MANILLA DE ALUMINIO TIPO MODELO A91.38 TW-R DE HAFELE CON ROSETAS PZ	
	CIERRE	CANTIDAD	1	TIPO	PASADOR GIRATORIO AC.INOX. C/INDICADOR LIBRE/OCUPADO TIPO COD. 903.53.740 DE HAFELE	
				TIPO	CERRADURA DE EMBUTIR CON PASADOR GIRATORIO DE BAÑO TIPO STARTEC DE HAFELE	

DETALLE MARCO
esc. 1:5



ZÓCALO DE CHAPA AC. INOX EN "U"
AISI 304 e=1mm. PEGADA A ESTRUCTURA DE MADERA CON SELLADOR POLIURETÁNICO
SE REALIZARÁ REBAJE EN REVESTIMIENTO

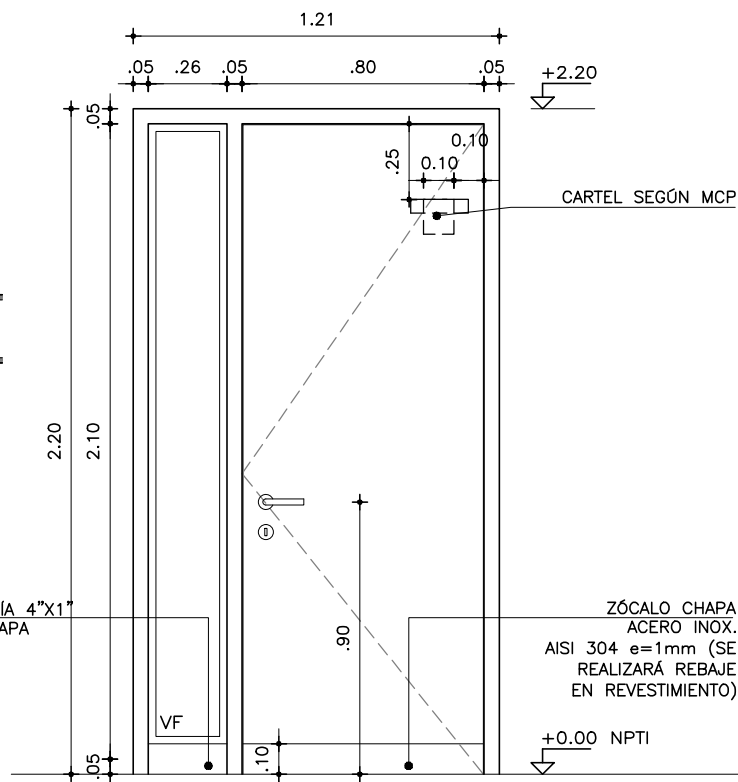
DETALLE ZÓCALO
SIN ESCALA



ZÓCALO: ESCUADRÍA 4"x1"
FORRADA CON CHAPA ACERO INOX.
AISI 304 e=1mm

NOTA

- TODAS LAS MEDIDAS SE VERIFICARÁN EN OBRA.
- LOS MARCOS SE AMURARÁN SI SUS CORRESPONDIENTES HOJAS Y DEBERÁN ENTREGARSE PROTEGIDOS CONTRA EVENTUALES MANCHAS PRODUCIDAS POR MORTERO DE CAL O CEMENTO.
- TODAS LAS ABERTURAS SE DIBUJAN VISTAS DESDE EL EXTERIOR



ALZADO
esc. 1:25

PUERTA BATIENTE

ESCALAS	1:25	DETALLES	-
---------	------	----------	---

TIPO	C04	CANTIDAD	1	IZQ. DER.	- 1	UBICACIÓN	L008 SALA DE PROFESORES
------	-----	----------	---	-----------	-----	-----------	-------------------------

MARCO GUIA	SI NO	MAT.	SECC.	TERM.
------------	-------	------	-------	-------

MARCO	TIPO	COMÚN	MAT.	CEDRO	SECCIÓN	5x15cm/5x10cm(BUÑA 1x1cm) A VERIFICAR EN OBRA
	PREMARCO		MAT.		SECCIÓN	
	ANCLAJE	6 GRAPAS	COLOCACIÓN		TERM.	LACA POLIURETÁNICA

HOJA	PUERTA	PLACA	ESPESOR 45mm		ESTRUCTURA BASTIDOR PINO ELLIOTI 50%	
			REVESTIMIENTO PLACA DE MDF e=3mm REVESTIDA			TERM. LAMINADO PLÁSTICO DECORATIVO COLOR GRIS GRAFITO 0.8mm
			CUBRECANTO CEDRO EN LOS 4 LADOS			TERM. LACA POLIURETÁNICA
		TABLERO	ESTRUCTURA			SECCIÓN
	VENTANA		PAÑO			TERM.
		MACIZA	MATERIAL			SECCIÓN
						SECCIÓN
			ESTRUCTURA	MAT. CEDRO	SECCIÓN	1x1”
			TRAVESAÑOS	MAT.	SECCIÓN	
			CONTACTO			
	CONTRAVIDRIO CEDRO			SECCIÓN	1x1cm	
	TERMINACIÓN LACA POLIURETÁNICA					

VIDRIO	TIPO	COMÚN	SECCIÓN	6mm
--------	------	-------	---------	-----

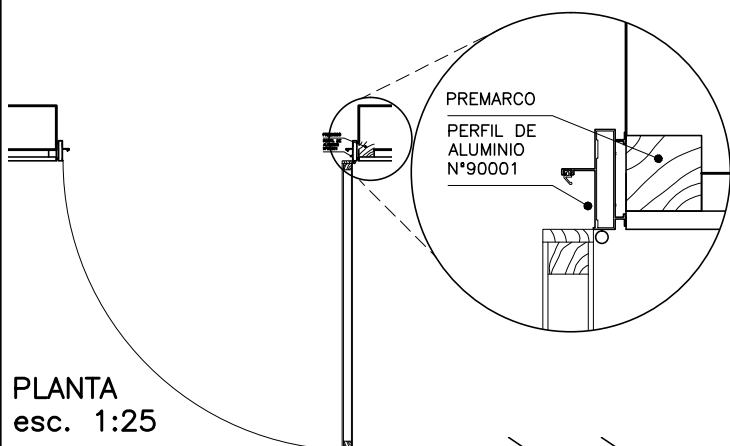
HERRAJES	MOVIMIENTO	CANTIDAD	4	TIPO	BISAGRAS 120mm BRONCE CON RULEMANES
	MANIOBRA				
	CIERRE	1			MANILLA DE ALUMINIO TIPO MODELO A91.38 TW-R DE HAFELE CON ROSETAS PZ
		1			CERRADURA DE EMBUTIR CON BOMBILLO TIPO STARTEC DE HAFELE

PRÉSTAMO BID
5337 / OC - UR

ANEP - CODICEN

OBRA
LICEO SOLYMAR 3 2022
CALLE 71 ESQ. MAR DE AJÓ

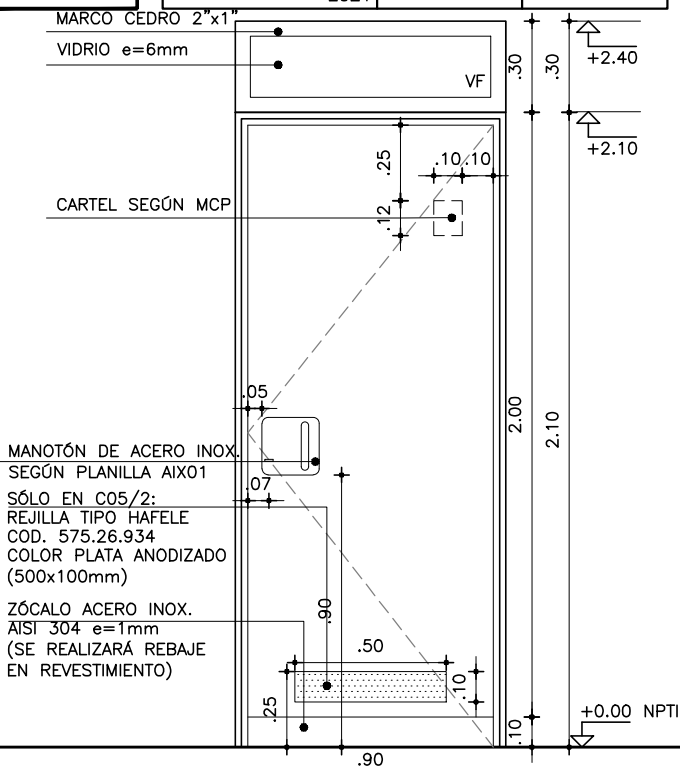
FECHA 2021 ANEXO B HOJA 5



PLANTA
esc. 1:25

ZÓCALO DE CHAPA AC. INOX EN "U"
AISI 304 e=1mm. PEGADA A
ESTRUCTURA DE MADERA CON SELLADOR
POLIURETÁNICO
SE REALIZARÁ REBAJE EN REVESTIMIENTO

DETALLE ZÓCALO
sin escala



ALZADO
esc. 1:25

NOTA

- TODAS LAS MEDIDAS SE VERIFICARÁN EN OBRA.
- LOS MARCOS SE AMURARÁN SI SUS CORRESPONDIENTES HOJAS Y DEBERÁN ENTREGARSE PROTEGIDOS CONTRA EVENTUALES MANCHAS PRODUCIDAS POR MORTERO DE CAL O CEMENTO.
- TODAS LAS ABERTURAS SE DIBUJAN VISTAS DESDE EL EXTERIOR

TIPO	CANT.	UBICACIÓN	COLOR
05/1	3	DEPÓSITO - REUNIONES	GRIS PERLA
05/2	2	SS.HH. ALUMNOS	PERLA-GRAFITO

PUERTA BATIENTE

ESCALAS	1:25	DETALLES	-
---------	------	----------	---

TIPO	C05	CANTIDAD	5	IZQ. DER.	3 2	UBICACIÓN	L012-L014-L015-L107-L108
------	-----	----------	---	-----------	-----	-----------	--------------------------

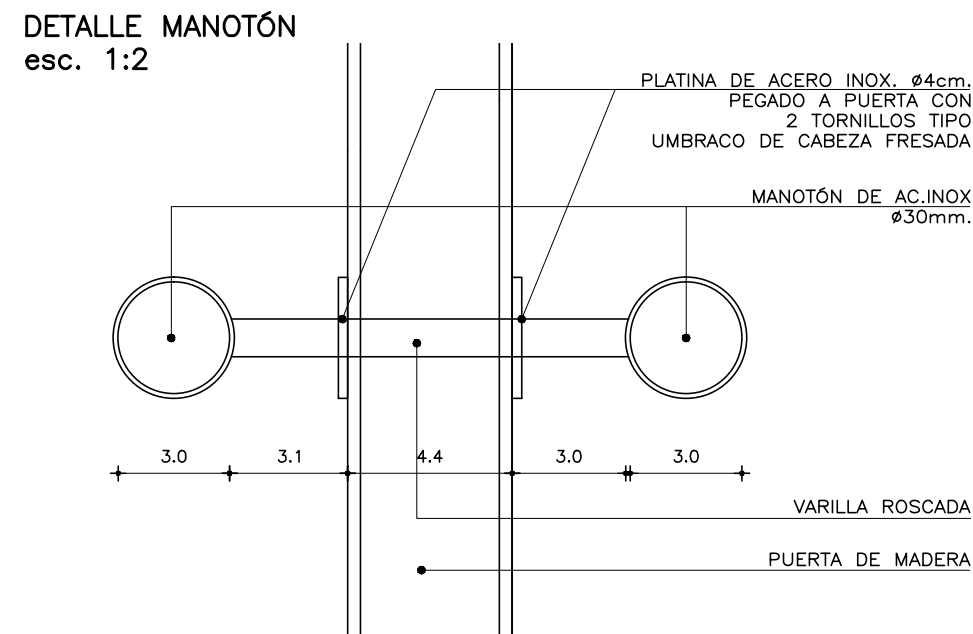
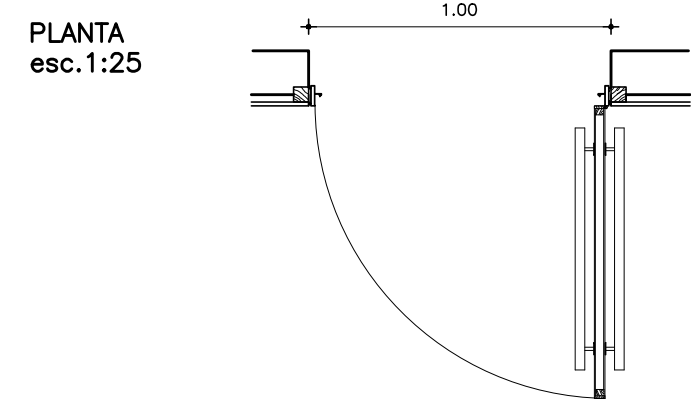
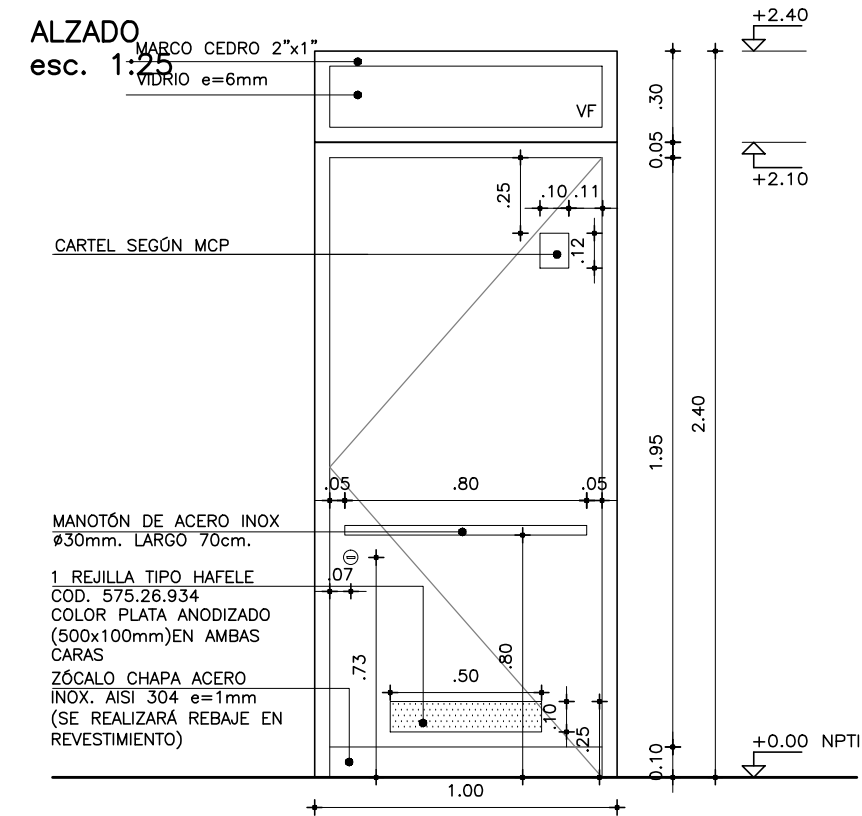
MARCO	GUIA	SI NO	MAT.	SECC.	TERM.
-------	------	-------	------	-------	-------

MARCO	TIPO	MAT.	ALUMINIO	SECCIÓN	PERFIL N°90001
	PREMARCO	MAT.	PINO ELIOTIS	SECCIÓN	2"x2"
	ANCLAJE	ATORNILLADO A PREMARCO	COLOCACION	TERM.	

HOJA	PUERTA	PLACA	ESPESOR	33mm	ESTRUCTURA	BASTIDOR PINO ELLIOTI 50%
			REVESTIMIENTO	PLACA DE MDF e=3mm	TERM.	LAMINADO PLÁSTICO DECORATIVO MATE 0.8mm
		TABLERO	CUBRECANTO	CEDRO EN LOS 4 LADOS	TERM.	LACA POLIURETÁNICA
			ESTRUCTURA		SECCIÓN	
			PAÑO		TERM.	
	VENTANA	MACIZA	MATERIAL		SECCIÓN	
					SECCIÓN	
			ESTRUCTURA	MAT. CEDRO	SECCIÓN	2"x1"
			TRAVESAÑOS	MAT.	SECCIÓN	
			CONTACTO			
			CONTRAVIDRIO	CEDRO	SECCIÓN	1cmx1cm
			TERMINACIÓN			

VIDRIO	TIPO	COMÚN	SECCIÓN	6mm
--------	------	-------	---------	-----

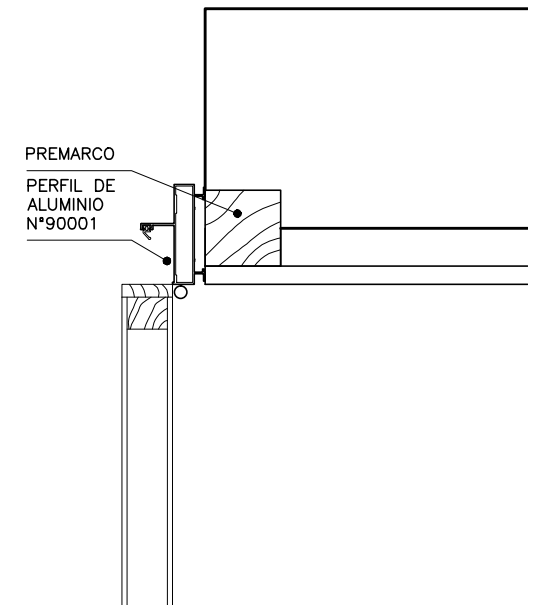
HERRAJES	MOVIMIENTO	CANTIDAD	4	TIPO	BISAGRAS DE ALUMINIO COD. AOZ 1801 (2 ALAS 85mm)
	MANIOBRA		1		MANOTON DE ACERO INOXIDABLE TIPO Alx01
	CIERRE		1		CERRADURA DE SEGURIDAD CON LLAVE TIPO EUROPERFIL, RETÉN DE RODILLO GIRATORIO. ENTRADA 70mm EJE DE LLAVE. TESTEADA A MÁS DE 180.000 CICLOS TIPO SIMILAR O MEJOR A TESA SERIE 2UB0F



DETALLE ZÓCALO
sin escala

ZÓCALO DE CHAPA AC. INOX EN "U"
AISI 304 e=1mm. PEGADA A
ESTRUCTURA DE MADERA CON SELLADOR
POLIURETÁNICO
SE REALIZARÁ REBAJE EN REVESTIMIENTO

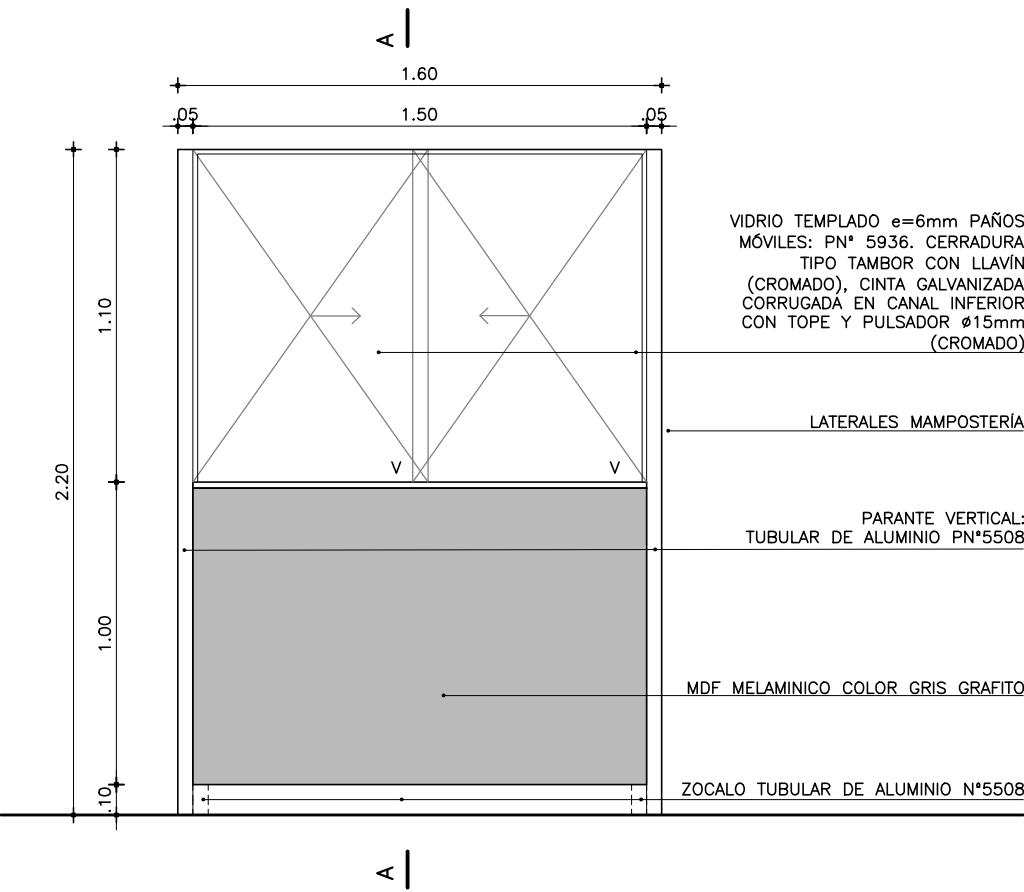
DETALLE MARCO
esc. 1:5



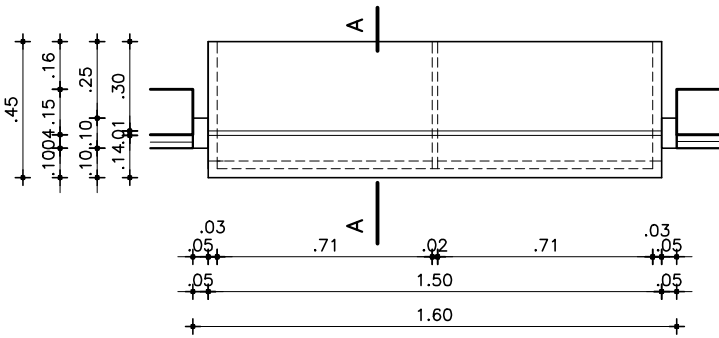
NOTA
· TODAS LAS MEDIDAS SE VERIFICARÁN EN OBRA.
· LOS MARCOS SE AMURARÁN SIN SU CORRESPONDIENTES
HOJAS, Y DEBERÁN ENTREGARSE PROTEGIDOS CONTRA
EVENTUALES MANCHAS PRODUCIDAS POR MORTERO DE CAL
O CEMENTO.
· TODAS LAS ABERTURAS SE DIBUJAN VISTAS DESDE EL EXTERIOR.

PUERTA BATIENTE						ESCALA 1/25		DETALLES HOJA						
TIPO		C06	CANTIDAD		2	IZQ. 2 DER. —	UBICACIÓN			SS.HH. UNIVERSAL				
MARCO GUIA				SI NO	MAT.			SECC.		TERM.				
MARCO	TIPO		COMÚN			MAT.		ALUMINIO TIPO PROBBA		SECCIÓN		PN° 90001		
	PREMARCO					MAT.		PINO TRATADO CCA		SECCIÓN		2"x2"		
	ANCLAJE		6 TORNILLOS			COLOCACION				TERM.		ANODIZADO NATURAL CLASE A13		
HOJA	PUERTA	PLACA	ESPESOR		45mm		ESTRUCTURA		BASTIDOR PINO ELLIOTIS 50%					
			REVESTIMIENTO		PLACA DE MDF e=3mm REVESTIDA				TERM.		LAMINADO PLÁSTICO DECORATIVO ROJO CEREZA 0.8mm			
			CUBRECANTO		CEDRO EN LOS 4 LADOS				TERM.		LACA POLIURETÁNICA			
		TABLERO	ESTRUCTURA				MAT.				SECCIÓN			
			PAÑOS				MAT.				TERM.			
			MATERIAL								SECCIÓN			
	VENTANA	MACIZA									SECCIÓN			
			ESTRUCTURA				MAT.		CEDRO		SECCIÓN		2"x1"	
			TRAVESAÑOS				MAT.				SECCIÓN			
			CONTACTO								SECCIÓN			
			CONTRAVIDRIO		CEDRO						SECCIÓN		1cmx1cm	
			TERMINACIÓN								SECCIÓN			
VIDRIO		TIPO		COMÚN						SECCIÓN		6mm		
HERRAJES	MOVIMIENTO		CANTIDAD	4		TIPO	BISAGRA 120 mm BRONCE CROMADO CON RULEMANES							
	MANIOBRA			2			TIRADOR DE ACERO INOX. TIPO HAFELE ø30mm MODELO STEVEN LARGO 80cm (COD. 903.00.608)							
	CIERRE			1			CERRADURA DE SEGURIDAD CON LLAVE TIPO EUROPERFIL, RETÉN DE RODILLO GIRATORIO. ENTRADA 70mm EJE DE LLAVE. TESTEADA A MÁS DE 180.000 CICLOS TIPO SIMILAR O MEJOR A TESA SERIE 2UB0F							

VISTA FRONTAL



PLANTA



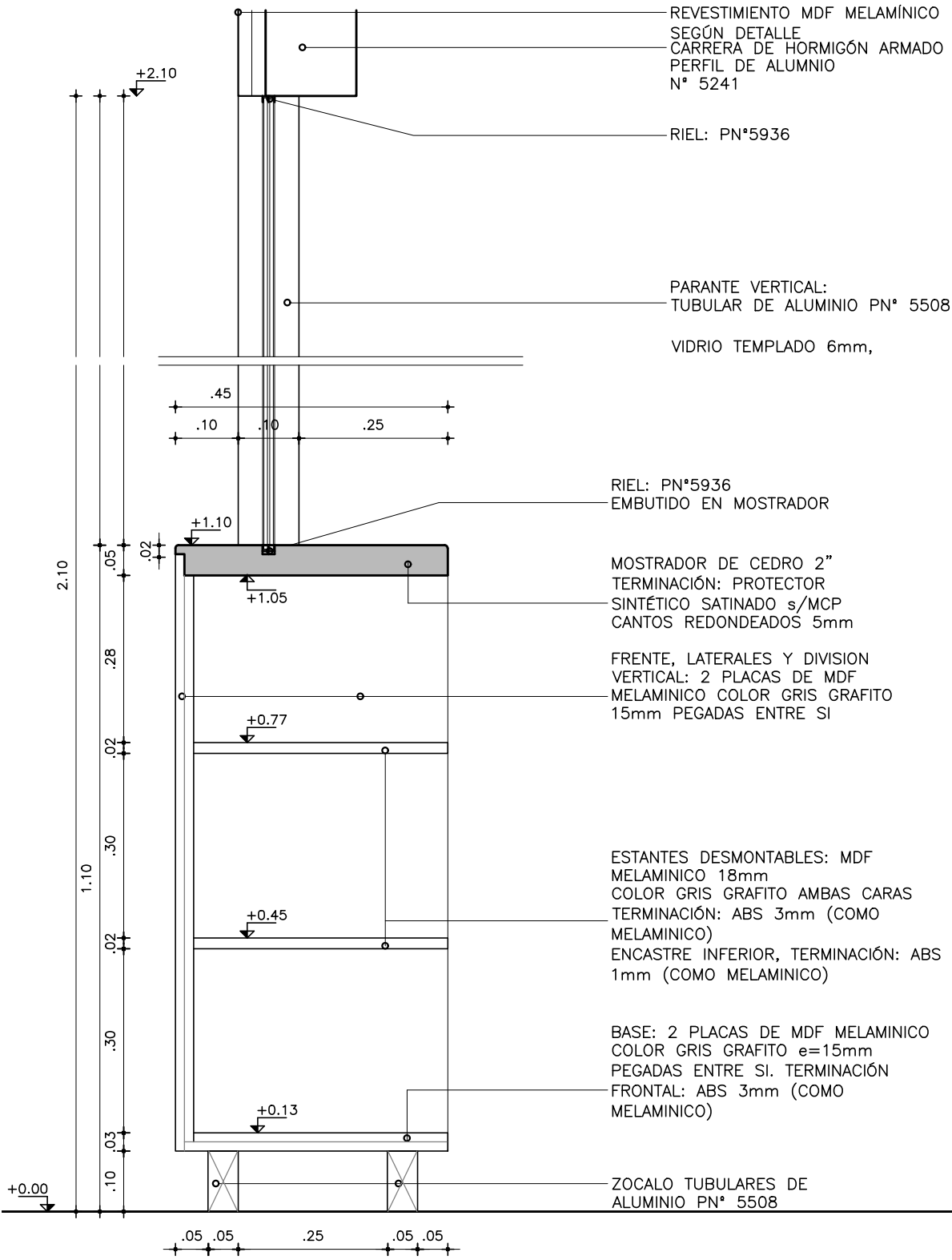
NOTA

- TODAS LAS MEDIDAS SE VERIFICARAN EN OBRA.
- Los marcos se amuraran sin su correspondientes hojas, y deberan entregarse protegidos contra eventuales manchas producidas por mortero de cal o cemento.
- Todas las aberturas se dibujan vistas desde el exterior.

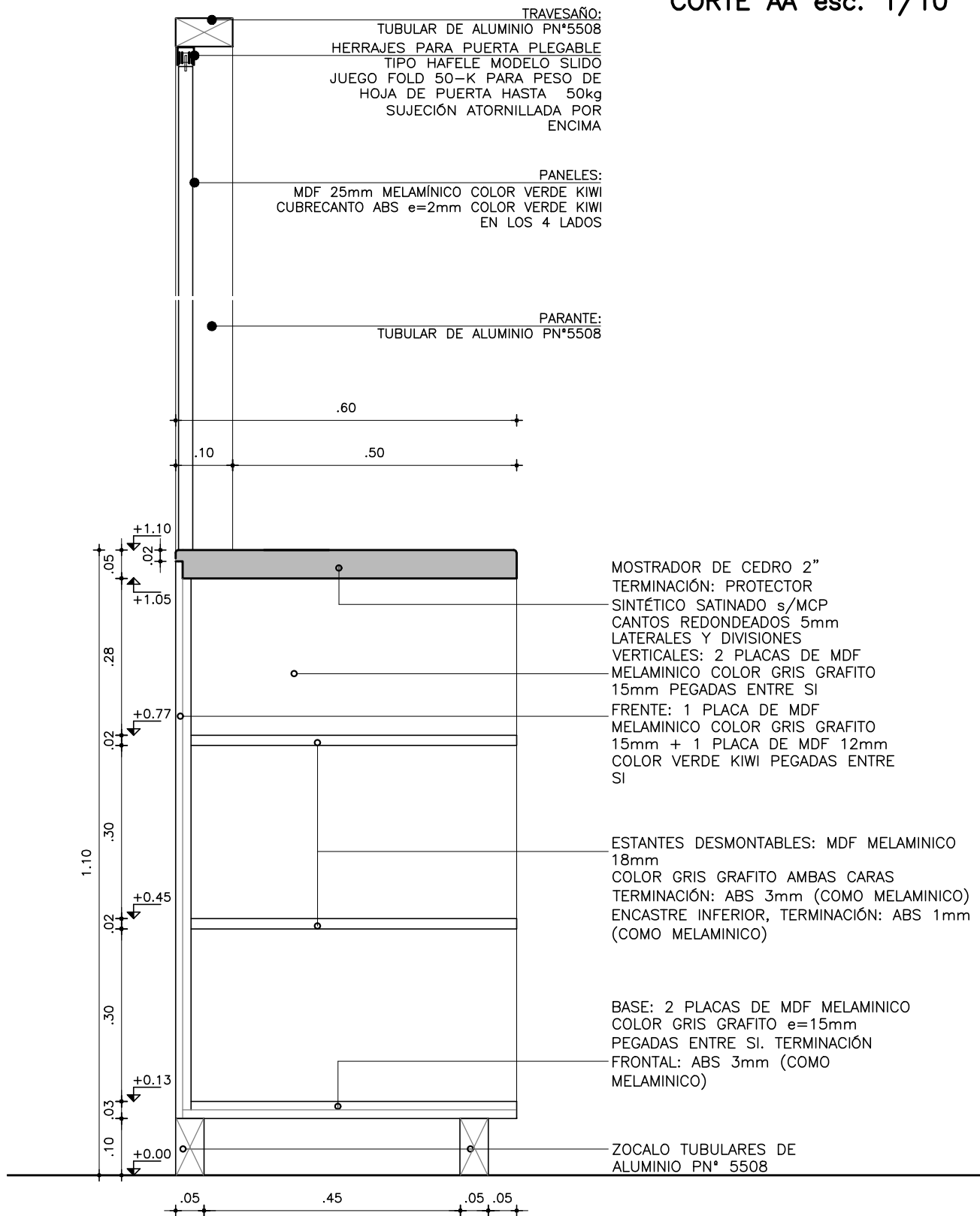
MOSTRADOR

ESCALA 1/25 DETALLES LAMINA

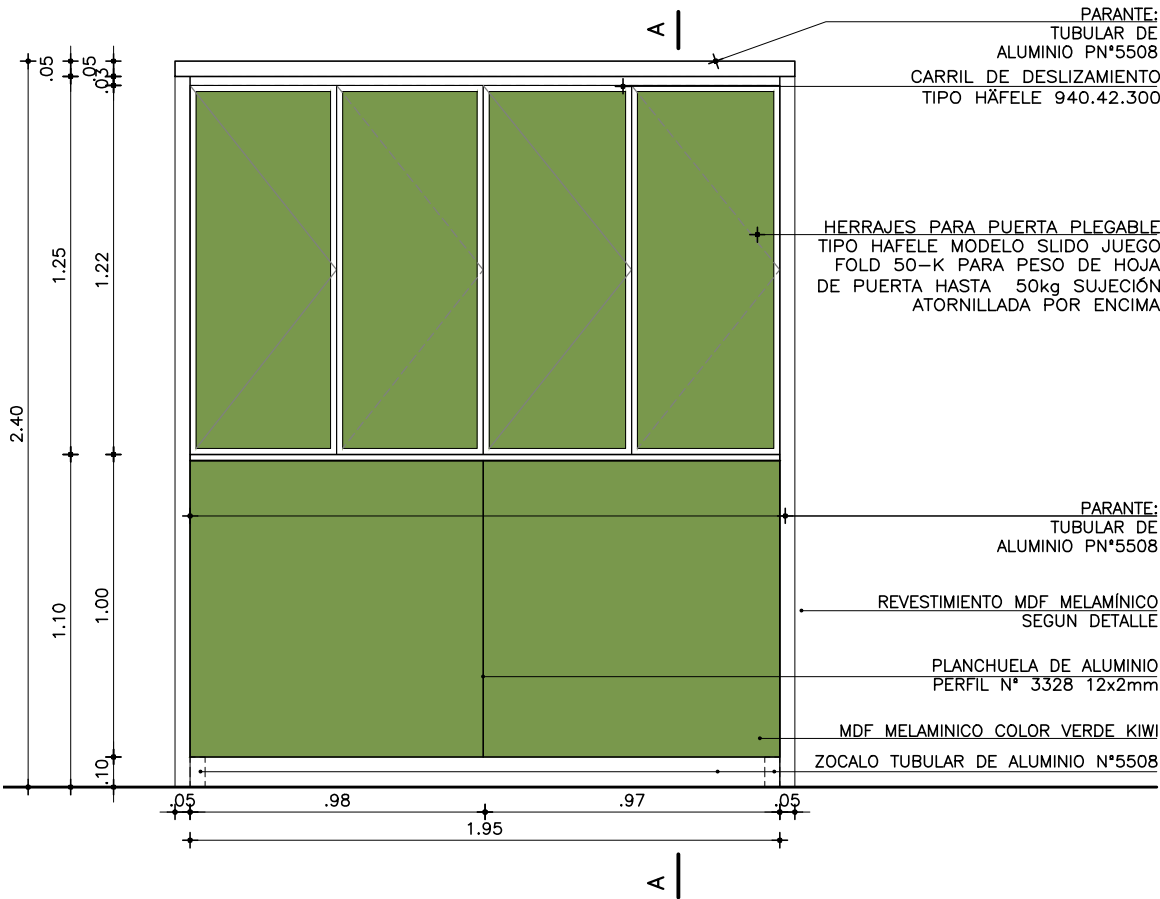
TIPO	C07	CANTIDAD	1	IZQ. DER.	UBICACION	ADMINISTRACIÓN L004
------	-----	----------	---	-----------	-----------	---------------------



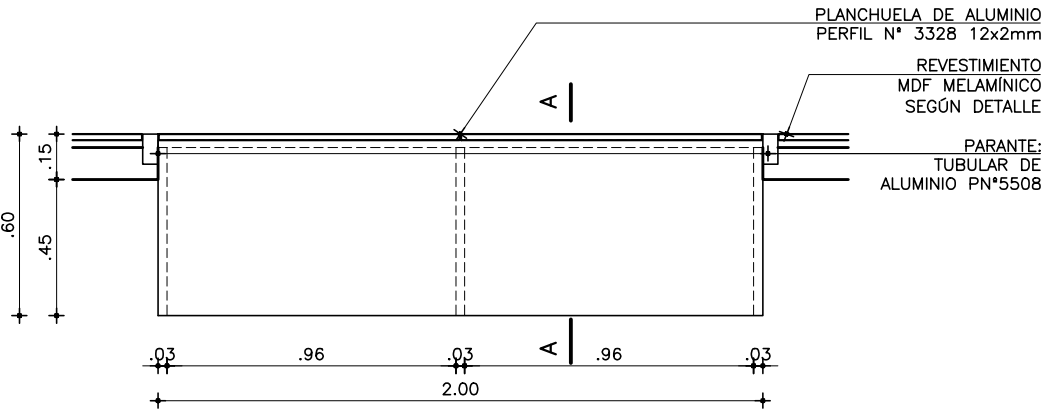
CORTE AA esc. 1/10



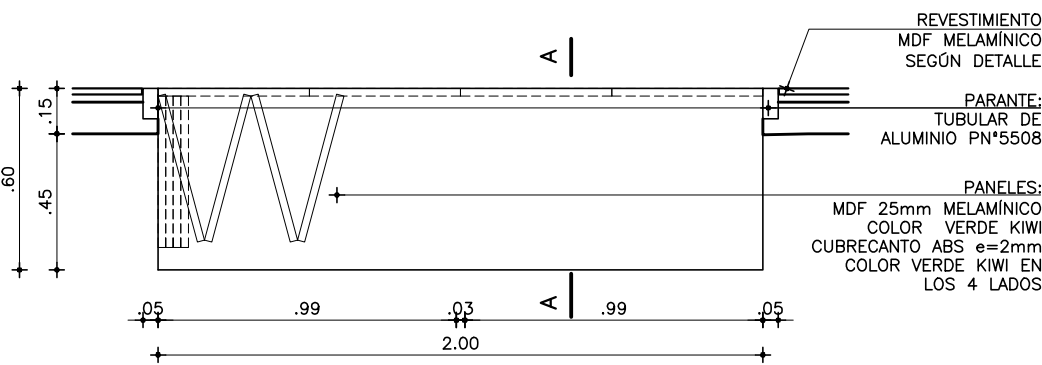
VISTA FRONTAL



PLANTA MOSTRADOR



PLANTA CERRAMIENTO PLEGABLE

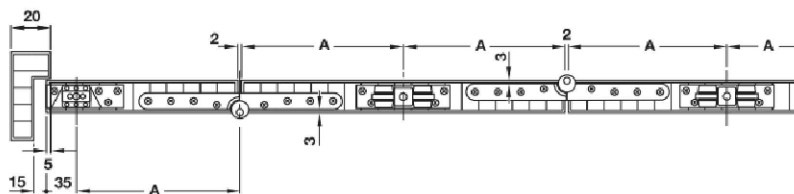


NOTA
· TODAS LAS MEDIDAS SE VERIFICARAN EN OBRA.
· Los marcos se amuraran sin su correspondientes hojas, y
deberan entregarse protegidos contra eventuales manchas
producidas por mortero de cal o cemento.
· Todas las aberturas se dibujan vistas desde el exterior.

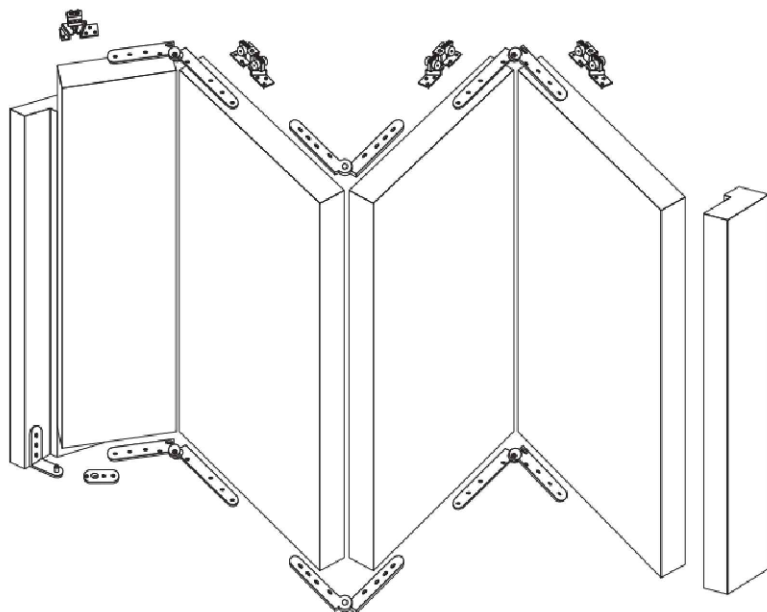
MOSTRADOR

ESCALA 1/25-1/10 DETALLES LAMINA

TIPO	C08	CANTIDAD	1	IZQ. DER.	UBICACION	CANTINA L012
------	-----	----------	---	--------------	-----------	--------------



2A = Ancho de la hoja de puerta



ESQUEMA DE ARMADO SIN ESCALA

HERRAJE PARA TABIQUES PLEGABLES DE MADERA -SLIDO - HÄFELE

JUEGO FOLD 50-K

HERRAJES	CANTIDAD	A JUEGO BÁSICO PARA PUERTAS Y TABIQUES PLEGABLES DE 2 HOJAS, SIN CARRIL DE DESLIZAMIENTO N°943.42.001	
		B JUEGO EXTRA PARA 1 PAR DE HOJAS ADICIONAL N°943.42.001 (CANTIDAD 2)	
		A	B DETALLE
		1	2 MECANISMO DE TRASLACIÓN DE 4 RODILLOS CON RODILLOS DE PLASTICO
		1	- PIEZA ANGULAR DE SUSPENSIÓN
		2	4 PLACA PORTADORA
		1	- PLACA GUÍA SUPERIOR
		1	- PLACA GUÍA INFERIOR
			CARRIL DE DESLIZAMIENTO
		3	ESCUADRA DE SUJECIÓN A PARED CON TORNILLO Y TUERCA
			BISAGRAS CANTIDAD 2 PIEZAS POR HOJA
		6	TIRADORES EN FORMA DE CONCHA AH7.172
		1	CERRADURA CON PIVOTE 943.04.080 Y CASQUILLO DE SUELO 946.23.920 c/ROSETA

NOTA

- . TODAS LAS MEDIDAS SE VERIFICARAN EN OBRA.
- . Los marcos se amuraran sin su correspondientes hojas, y deberan entregarse protegidos contra eventuales manchas producidas por mortero de cal o cemento.
- . Todas las aberturas se dibujan vistas desde el exterior.

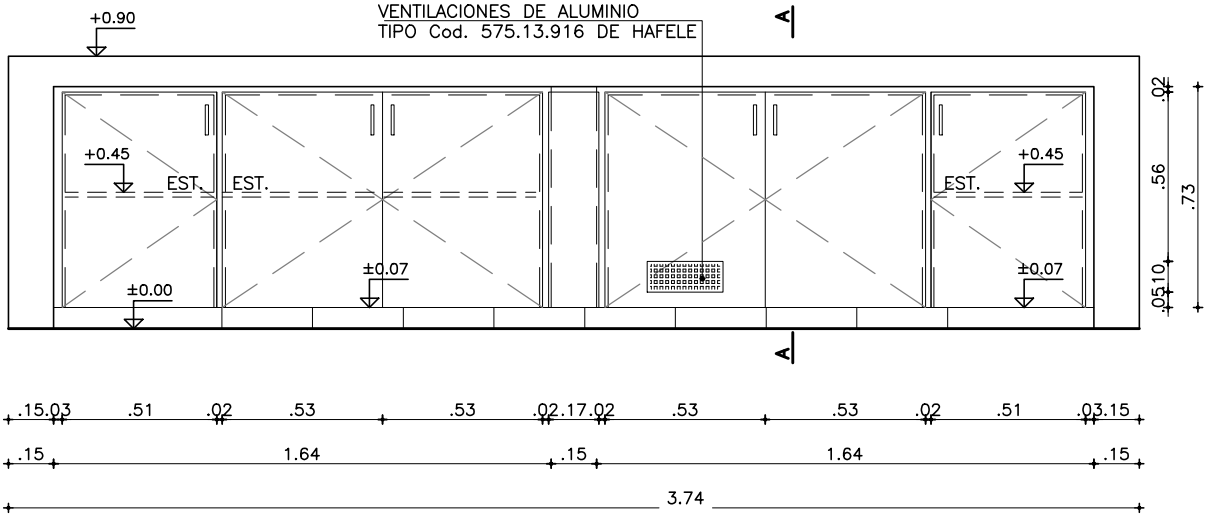
MOSTRADOR

ESCALA 1/25-1/10

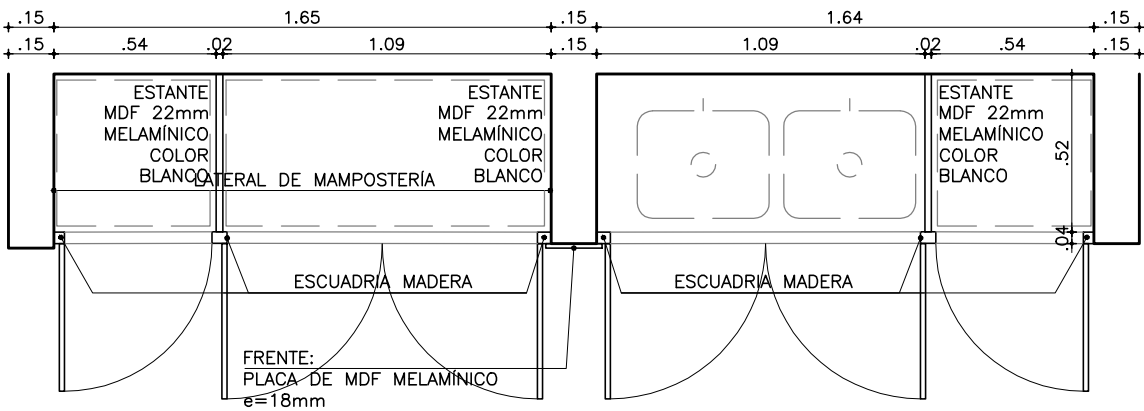
DETALLES LAMINA

TIPO	C08	CANTIDAD	1	IZQ. DER.	UBICACION	CANTINA L012
------	-----	----------	---	--------------	-----------	--------------

ALZADO
esc.1:25



PLANTA
esc.1:25



MUEBLE BAJO MESADA

ESCALAS	1:VARIAS	DETALLES	—
---------	----------	----------	---

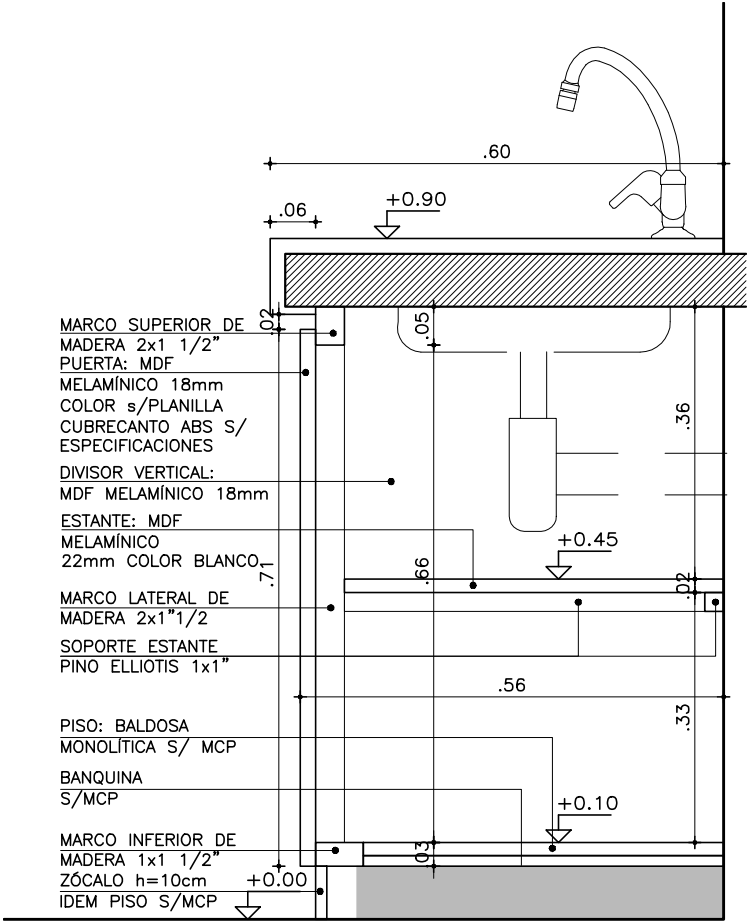
TIPO	C09	CANTIDAD	1	IZQ. DER.	— —	UBICACION	L012 CANTINA
------	-----	----------	---	--------------	--------	-----------	--------------

MARCO	GUIA	SI NO	MAT.	SECC.	TERM.
-------	------	----------	------	-------	-------

MARCO	TIPO	COMÚN	MAT.:	CEDRO	SECCIÓN: 1 1/2x2"
	CONTRAMARCO		MAT.		SECCIÓN
	ANCLAJE:	AMURADO	COLOCACION:	GRAPAS	
	TERMINACIÓN:	PROTECTOR SINTÉTICO SATINADO			

HOJAS	PLACA	ESPESOR	18mm	ESTRUCTURA	PLACA DE MDF REVESTIDA
		REVESTIMIENTO	MELAMÍNICO COLOR GRIS GRAFITO		
		CUBRECANTO	ABS 2mm. COLOR IDEM PLACA		
	TABLERO	ESTRUCTURA	MAT.	SECCIÓN	
		PAÑOS	MAT.	TERM.	
		MATERIAL		SECCIÓN	
VIDRIO		TIPO		SECCIÓN	

CORTE A
esc.1:10



NOTA

- TODAS LAS MEDIDAS SE VERIFICARAN EN OBRA.
- TODAS LAS ABERTURAS SE DIBUJAN VISTAS DESDE EL EXTERIOR

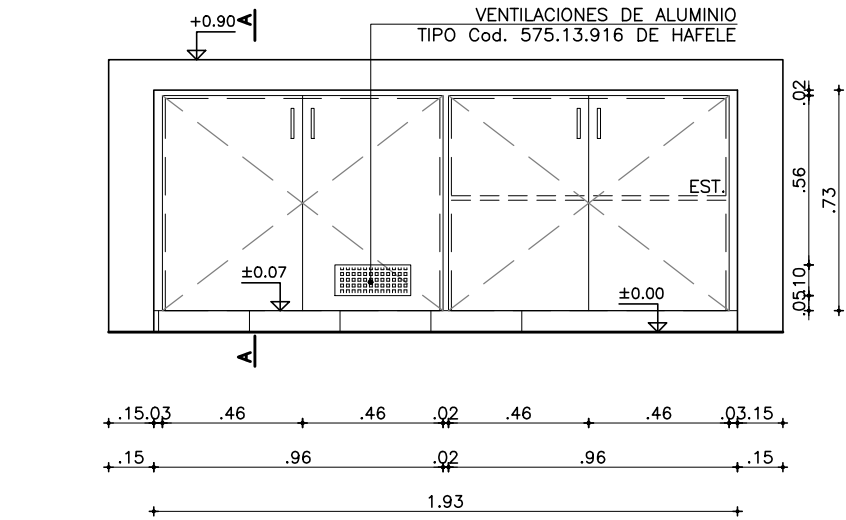
ESTANTES	MAT:	PLACA DE MDF MELAMÍNICO COLOR BLANCO	ESPESOR:	22mm.
	TERMINACIÓN	MELAMÍNICO COLOR BLANCO CUBRECANTO ABS 2mm/APOYO EST. PINO ELLIOTIS 1X1".		
CAJONES	TIPO			
	MAT.:		SECCIÓN	
	TERM.:			

DIVISIONES	EST.	MAT.:
	PLACA	MAT.:
	ANCLAJE	
	TERM.:	

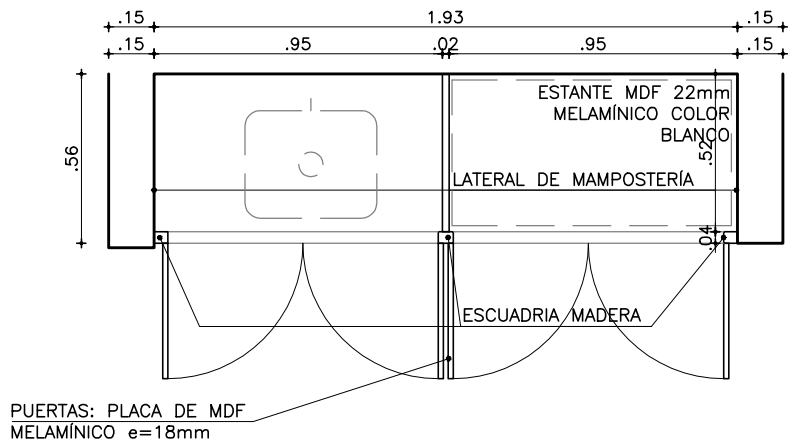
VIDRIO	TIPO	SECCIÓN
--------	------	---------

HERRAJES	MOVIMIENTO	CANTIDAD	2/HOJA	TIPO	BISAGRA DE RESORTE AUTORETEN
	MANIOBRA		1/HOJA		ALUMINIO ANODIZADO COLOR PLATA TIPO HAFELE COD. 10949907 DE 116x24mm
	CIERRE		1/2HOJAS		PASADOR CON CERRADURA

ALZADO
esc.1:25



PLANTA
esc.1:25



MUEBLE BAJO MESADA

ESCALAS	1:VARIAS	DETALLES	—
---------	----------	----------	---

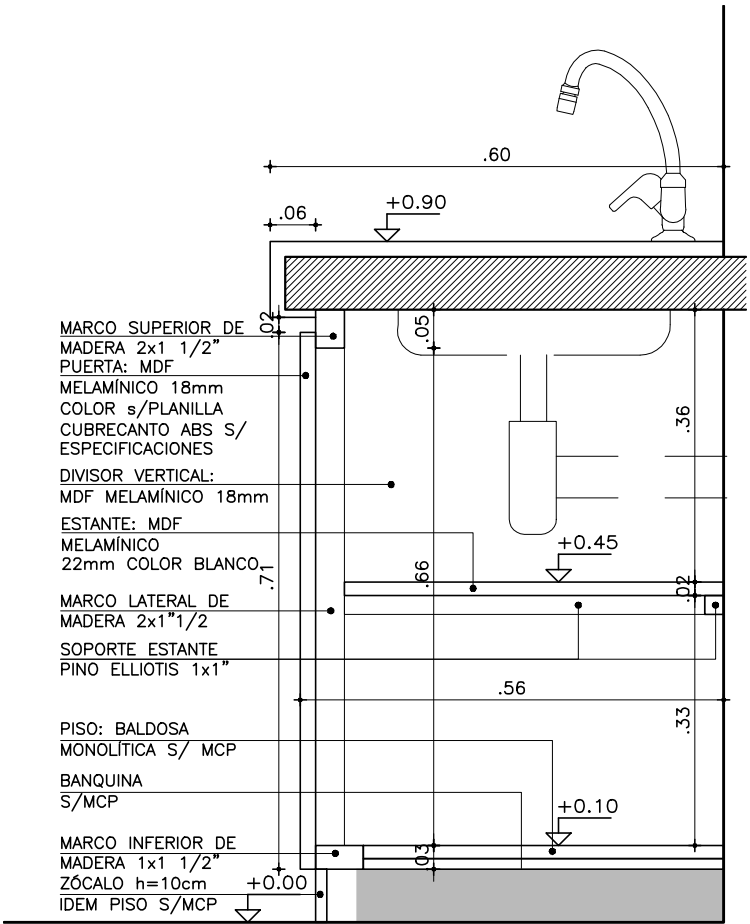
TIPO	C08	CANTIDAD	1	IZQ. DER.	— —	UBICACION	L005 TISANERÍA
------	-----	----------	---	-----------	-----	-----------	----------------

MARCO	GUIA	SI NO	MAT.	SECC.	TERM.
-------	------	-------	------	-------	-------

MARCO	TIPO	COMÚN	MAT.:	CEDRO	SECCIÓN: 1 1/2x2"
	CONTRAMARCO		MAT.		SECCIÓN
	ANCLAJE:	AMURADO	COLOCACION:	GRAPAS	
	TERMINACIÓN:	PROTECTOR SINTÉTICO SATINADO			

HOJAS	PLACA	ESPESOR	18mm	ESTRUCTURA	PLACA DE MDF REVESTIDA
		REVESTIMIENTO	MELAMÍNICO COLOR GRIS GRAFITO		
		CUBRECANTO	ABS 2mm. COLOR IDEM PLACA		
	TABLERO	ESTRUCTURA	MAT.	SECCIÓN	
		PAÑOS	MAT.	TERM.	
		MATERIAL		SECCIÓN	
VIDRIO		TIPO		SECCIÓN	

CORTE A
esc.1:10



NOTA

- TODAS LAS MEDIDAS SE VERIFICARAN EN OBRA.
- TODAS LAS ABERTURAS SE DIBUJAN VISTAS DESDE EL EXTERIOR

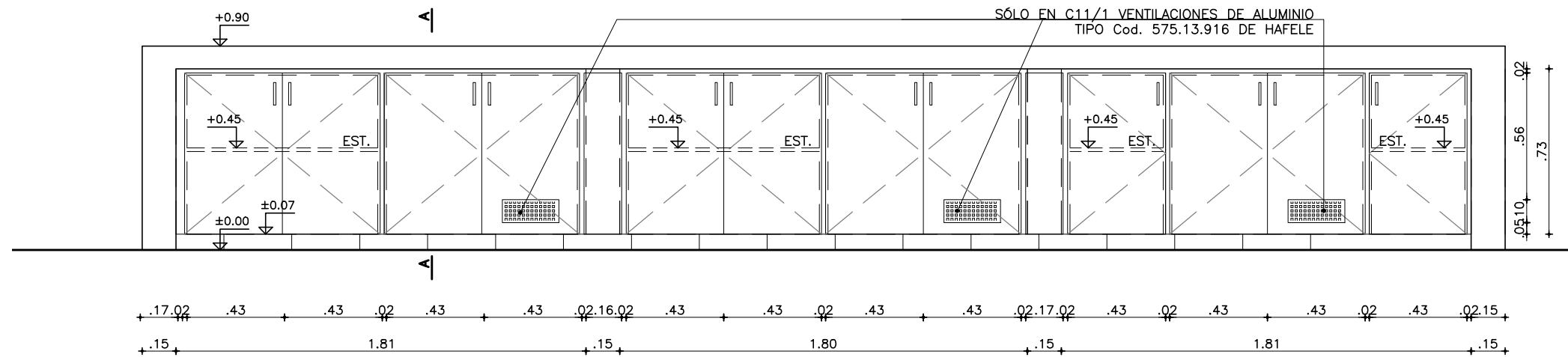
ESTANTES	MAT:	PLACA DE MDF MELAMÍNICO COLOR BLANCO	ESPESOR:	22mm.
	TERMINACIÓN	MELAMÍNICO COLOR BLANCO CUBRECANTO ABS 2mm/APOYO EST. PINO ELLIOTIS 1X1".		
CAJONES	TIPO			
	MAT.:		SECCIÓN	
	TERM.:			

DIVISIONES	EST.	MAT.:
	PLACA	MAT.:
	ANCLAJE	
	TERM.:	

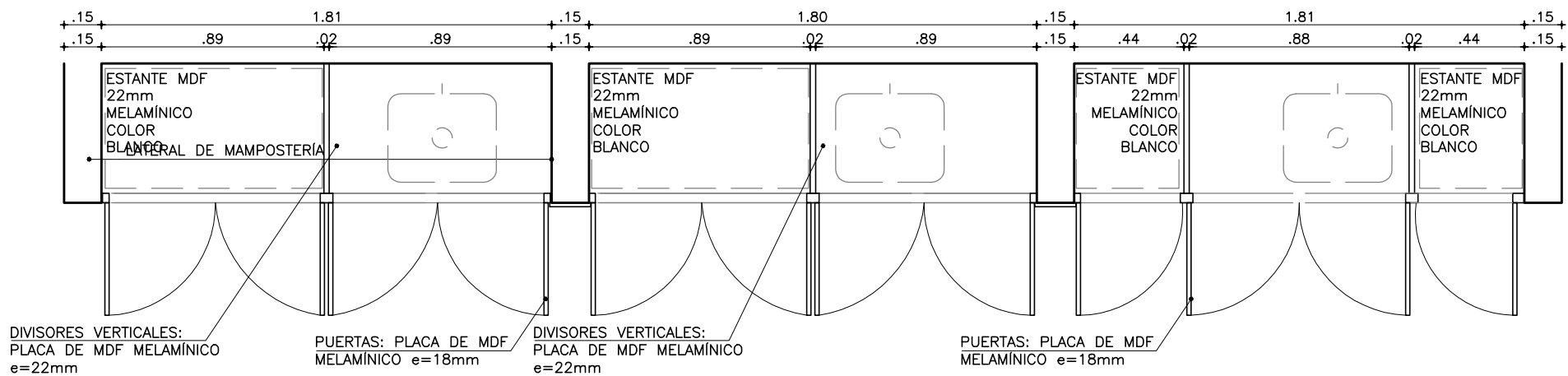
VIDRIO	TIPO	SECCIÓN
--------	------	---------

HERRAJES	MOVIMIENTO	CANTIDAD	2/HOJA	TIPO	BISAGRA DE RESORTE AUTORETEN
	MANIOBRA		1/HOJA		ALUMINIO ANODIZADO COLOR PLATA TIPO HAFELE COD. 10949907 DE 116x24mm
	CIERRE		1/2HOJAS		PASADOR CON CERRADURA

ALZADO
esc.1:25



PLANTA
esc.1:25



MUEBLE BAJO MESADA

ESCALAS	1:VARIAS	DETALLES	—
---------	----------	----------	---

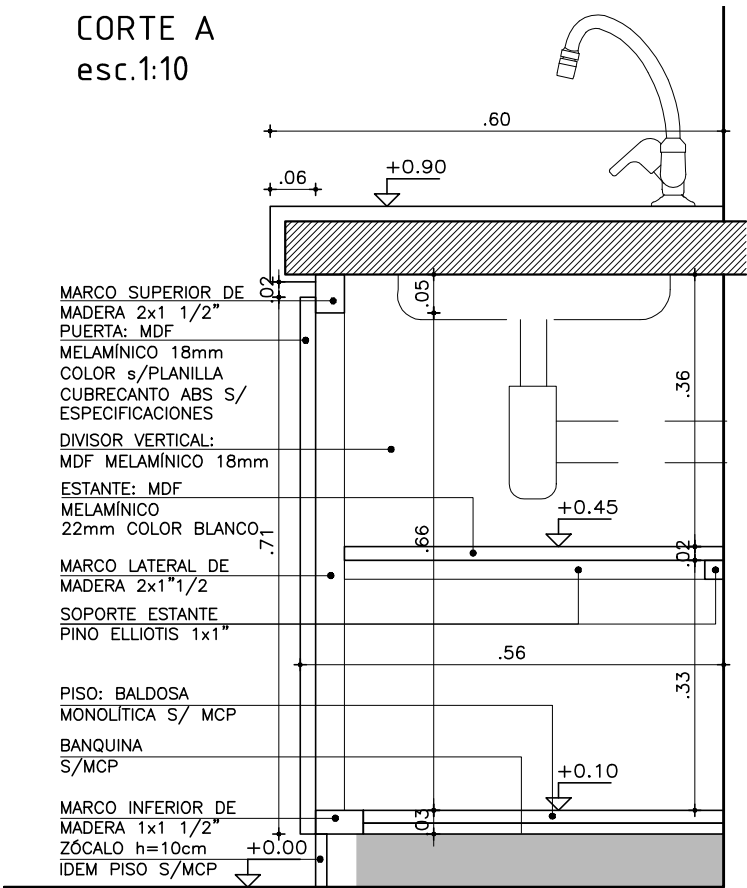
TIPO	C11	CANTIDAD	2	IZQ. DER.	— —	UBICACION	LABORATORIOS L101–L102
------	-----	----------	---	-----------	-----	-----------	------------------------

MARCO GUIA	SI NO	MAT.	SECC.	TERM.
------------	-------	------	-------	-------

MARCO	TIPO	COMÚN	MAT.:	CEDRO	SECCIÓN:	1 1/2x2"
	CONTRAMARCO		MAT.		SECCIÓN	
	ANCLAJE:	AMURADO	COLOCACION:	GRAPAS		
	TERMINACIÓN:	PROTECTOR SINTÉTICO SATINADO				

HOJAS	PLACA	ESPESOR	18mm	ESTRUCTURA	PLACA DE MDF REVESTIDA
		REVESTIMIENTO	MELAMÍNICO COLOR GRIS GRAFITO		
		CUBRECANTO	ABS 2mm. COLOR IDEM PLACA		
	TABLERO	ESTRUCTURA	MAT.	SECCIÓN	
		PAÑOS	MAT.	TERM.	
VIDRIO	MACIZA	MATERIAL		SECCIÓN	
				SECCIÓN	
		TIPO		SECCIÓN	

CORTE A
esc.1:10



TIPO	CANT.	UBICACIÓN
11/1	1	LABORATORIO BIOLOGÍA – QUÍMICA L103
11/2	1	LABORATORIO FÍSICA L102

NOTA

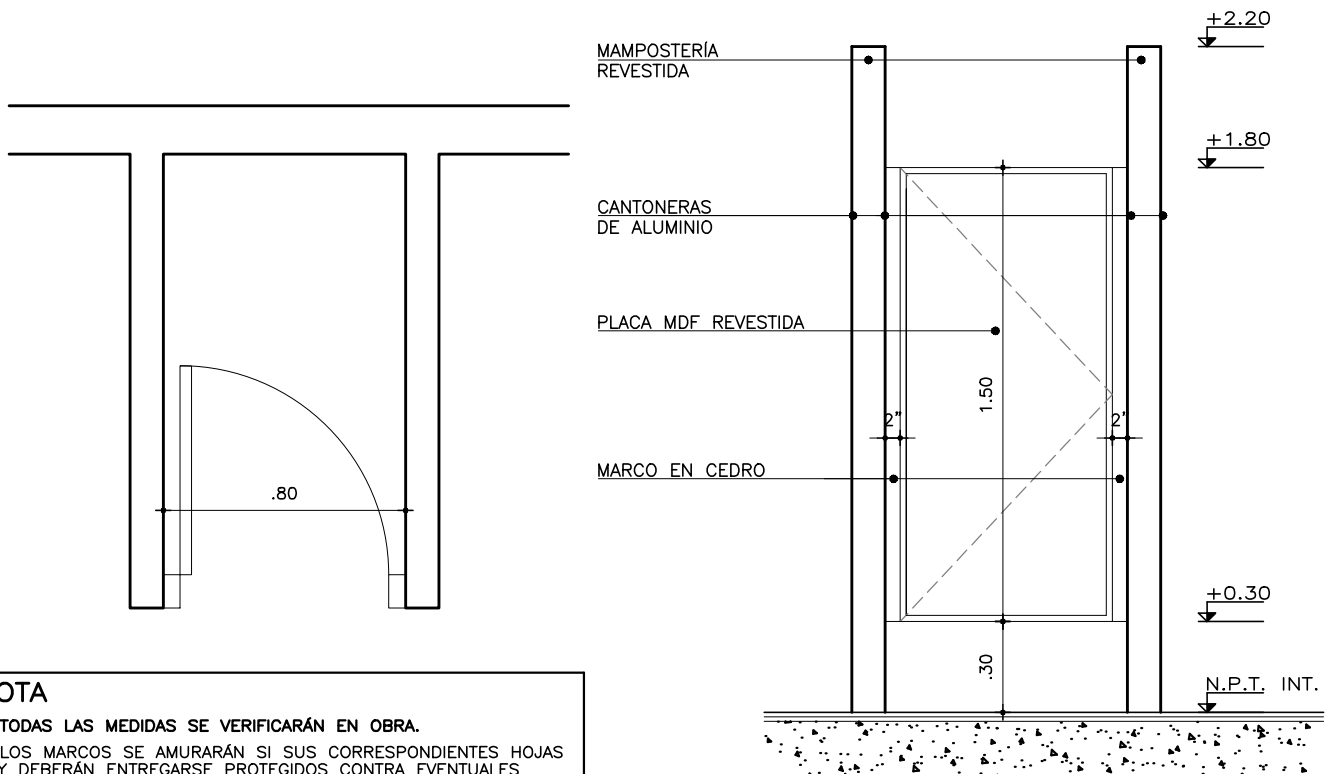
- TODAS LAS MEDIDAS SE VERIFICARAN EN OBRA.
- TODAS LAS ABERTURAS SE DIBUJAN VISTAS DESDE EL EXTERIOR

ESTANTES	MAT:	PLACA DE MDF MELAMÍNICO COLOR BLANCO	ESPESOR:	22mm.
	TERMINACIÓN	MELAMÍNICO COLOR BLANCO CUBRECANTO ABS 2mm/APOYO EST. PINO ELLIOTIS 1X1".		
CAJONES	TIPO			
	MAT.:		SECCIÓN	
	TERM.:			

DIVISIONES	EST.	MAT.:
	PLACA	MAT.:
	ANCLAJE	
	TERM.:	

VIDRIO	TIPO	SECCIÓN
--------	------	---------

HERRAJES	MOVIMIENTO	CANTIDAD	2/HOJA	TIPO	BISAGRA DE RESORTE AUTORETEN
	MANIOBRA	1/HOJA			ALUMINIO ANODIZADO COLOR PLATA TIPO HAFELE COD. 10949907 DE 116x24mm
	CIERRE	1/2HOJAS			PASADOR CON CERRADURA



NOTA

- TODAS LAS MEDIDAS SE VERIFICARÁN EN OBRA.
- LOS MARCOS SE AMURARÁN SI SUS CORRESPONDIENTES HOJAS Y DEBERÁN ENTREGARSE PROTEGIDOS CONTRA EVENTUALES MANCHAS PRODUCIDAS POR MORTERO DE CAL O CEMENTO.
- TODAS LAS ABERTURAS SE DIBUJAN VISTAS DESDE EL EXTERIOR

PUERTA BATIENTE

ESCALAS	1:25	DETALLES	-
---------	------	----------	---

TIPO	C13	CANTIDAD	8	IZQ. DER.	8 -	UBICACIÓN	L014 SS.HH. ALUMNOS
------	-----	----------	---	-----------	-----	-----------	---------------------

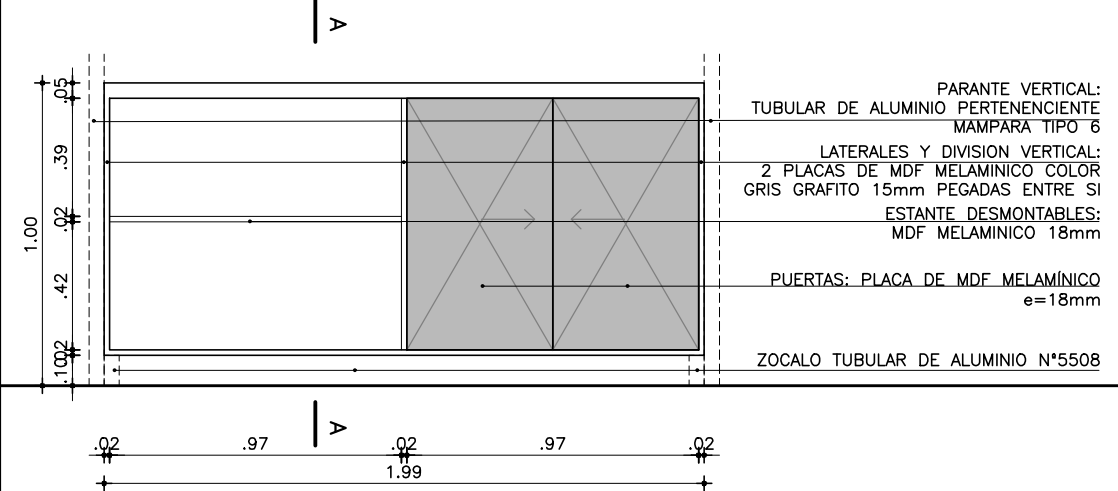
MARCO GUIA	SI NO	MAT.	SECC.	TERM.
------------	-------	------	-------	-------

MARCO	TIPO	COMÚN	MAT.	CEDRO	SECCIÓN	5x10cm, (BUÑA 1x1cm)
	CONTRAMARCO		MAT.		SECCIÓN	
	ANCLAJE	6 GRAPAS	COLOCACIÓN		TERM.	LACA POLIURETÁNICA

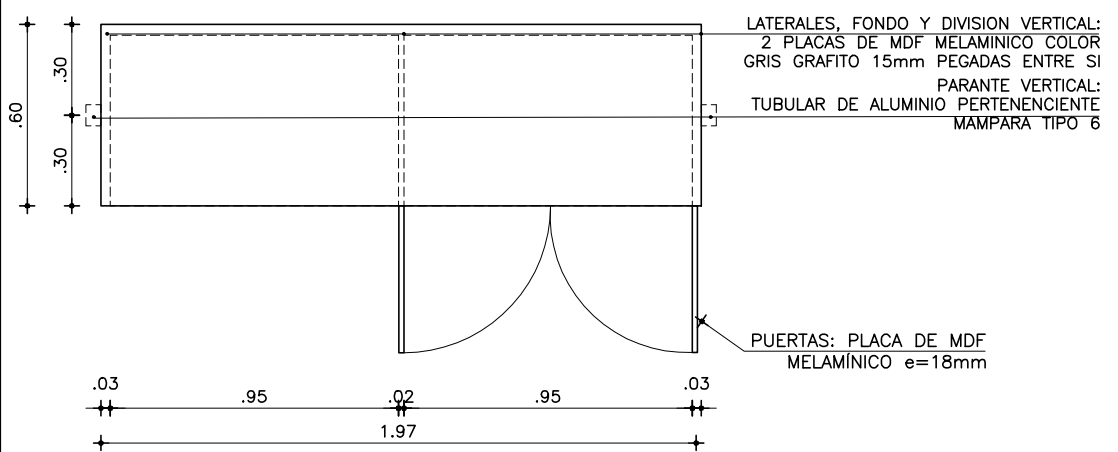
HOJA	PUERTA	PLACA	ESPESOR 45mm.		ESTRUCTURA BASTIDOR PINO ELLIOTIS 50%	
		TABLERO	REVESTIMIENTO PLACA DE MDF e=3mm REVESTIDA			TERM. LAMINADO PLÁSTICO DECORATIVO MATE 0.8mm COLOR BLANCO
			CUBRECANTO CEDRO EN LOS 4 LADOS			LACA POLIURETÁNICA
			ESTRUCTURA			SECCIÓN
	VENTANA	MACIZA	PAÑO			TERM.
		MATERIAL			SECCIÓN	
					SECCIÓN	
		ESTRUCTURA		MAT.	SECCIÓN	
		TRAVESAÑOS		MAT.	SECCIÓN	
		CONTACTO				
		CONTRAVIDRIO			SECCIÓN	
	TERMINACIÓN					
	VIDRIO		TIPO			SECCIÓN
HERRAJES	MOVIMIENTO		CANTIDAD	TIPO	BISAGRAS 120 mm BRONCE CROMADO	
	MANIOBRA				ARCO DE ACERO INOXIDABLE 110mm	
	CIERRE				PASADOR GIRATORIO AC.INOX. C/INDICADOR LIBRE/OCUPADO TIPO COD. 903.53.740 DE HAFELE	

TIPO	C14	CANTIDAD	1	IZQ. DER.	UBICACION	AULA TECNOLÓGICA L002
------	-----	----------	---	--------------	-----------	-----------------------

VISTA FRONTAL



PLANTA



NOTA

- TODAS LAS MEDIDAS SE VERIFICARAN EN OBRA.
- Los marcos se amuraran sin su correspondientes hojas, y deberan entregarse protegidos contra eventuales manchas producidas por mortero de cal o cemento.
- Todas las aberturas se dibujan vistas desde el exterior.

MOSTRADOR

ESCALA	1/25	DETALLES LAMINA
--------	------	-----------------

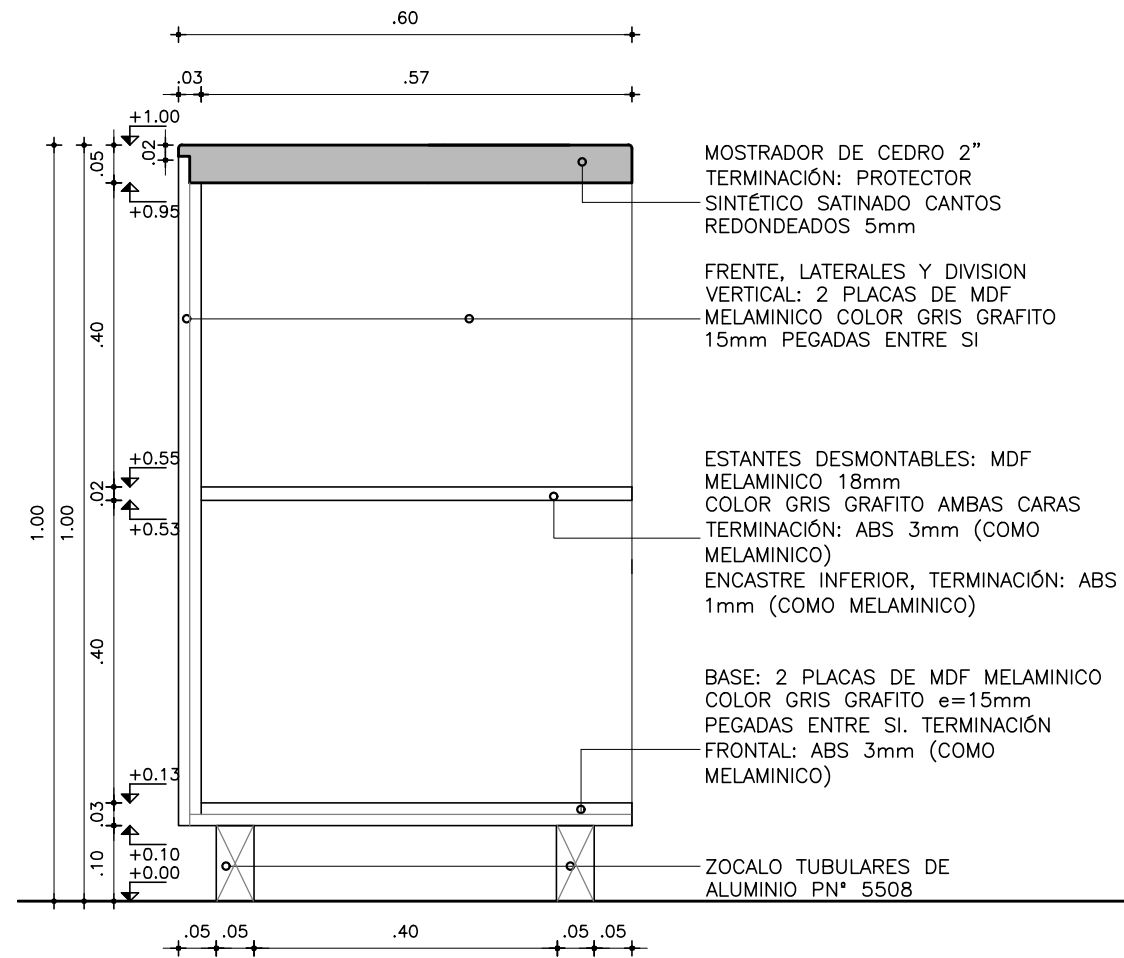
TIPO	C15	CANTIDAD	2	IZQ. DER.	UBICACION	LABORATORIOS L102-L103
------	-----	----------	---	--------------	-----------	------------------------

MARCO GUIA	SI NO	MAT.	SECC.	TERM.
------------	----------	------	-------	-------

MARCO	TIPO	COMÚN	MAT.:	CEDRO	SECCIÓN: 1 1/2x2"
	CONTRAMARCO		MAT.		SECCIÓN
	ANCLAJE:	AMURADO	COLOCACION:	GRAPAS	
	TERMINACIÓN:	PROTECTOR SINTÉTICO SATINADO			

HOJAS	PLACA	ESPESOR	18mm	ESTRUCTURA	PLACA DE MDF REVESTIDA
		REVESTIMIENTO	MELAMINICO COLOR GRIS GRAFITO		
		CUBRECANTO	ABS 2mm. COLOR IDEM PLACA		
	TABLERO	ESTRUCTURA	MAT.	SECCIÓN	
		PAÑOS	MAT.	TERM.	
		MATERIAL		SECCIÓN	
VIDRIO		TIPO		SECCIÓN	

CORTE AA esc. 1/10



NOTA

- TODAS LAS MEDIDAS SE VERIFICARAN EN OBRA.
- TODAS LAS ABERTURAS SE DIBUJAN VISTAS DESDE EL EXTERIOR

ESTANTES	MAT:	PLACA DE MDF MELAMÍNICO	ESPESOR:	22mm.
	TERMINACIÓN	MELAMÍNICO COLOR GRIS GRAFITO CUBRECANTO ABS 2mm		

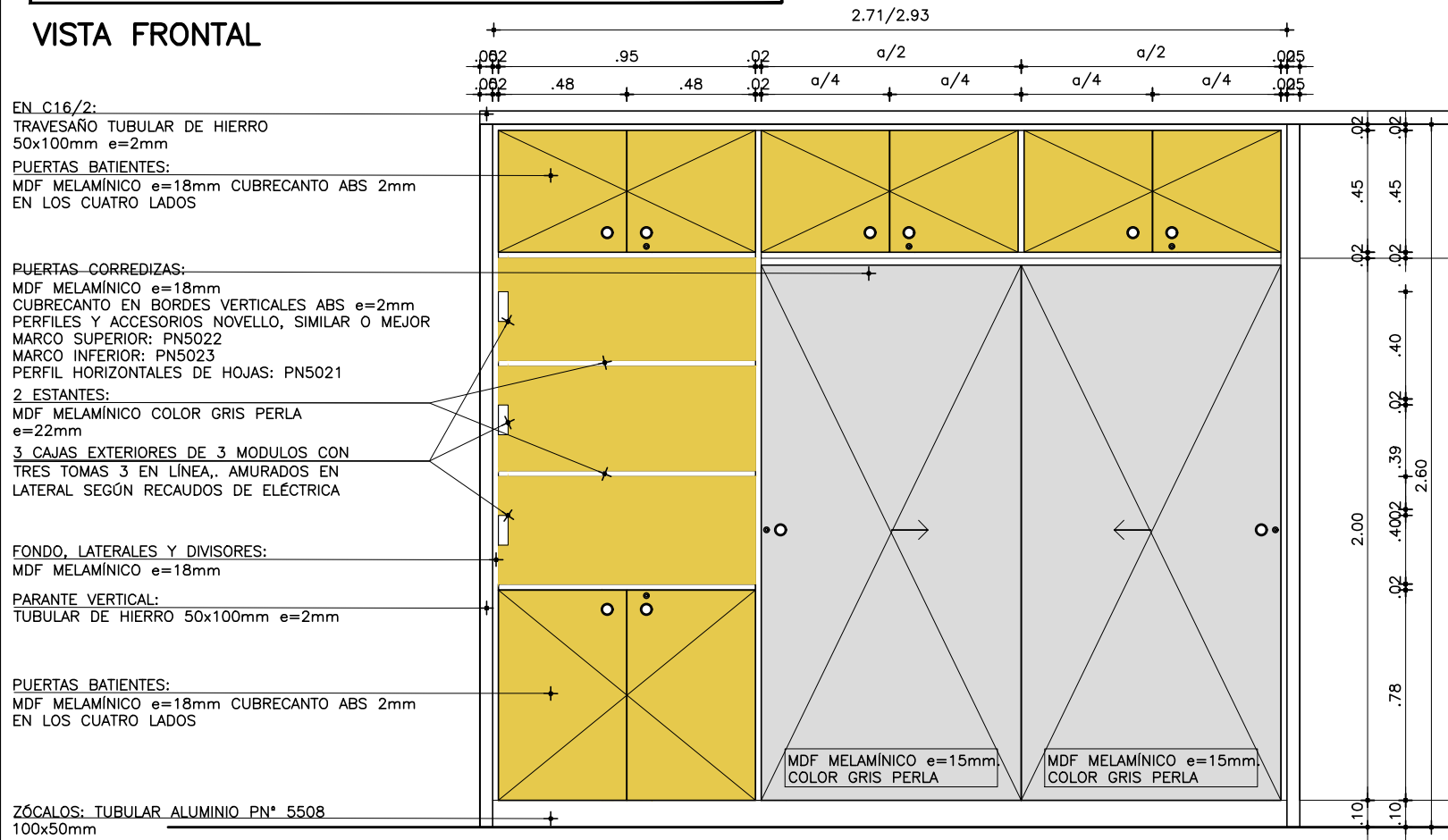
CAJONES	TIPO	
	MAT.:	SECCIÓN
	TERM.:	

DIVISIONES	EST.	MAT.:
	PLACA	MAT.:
	ANCLAJE	
	TERM.:	

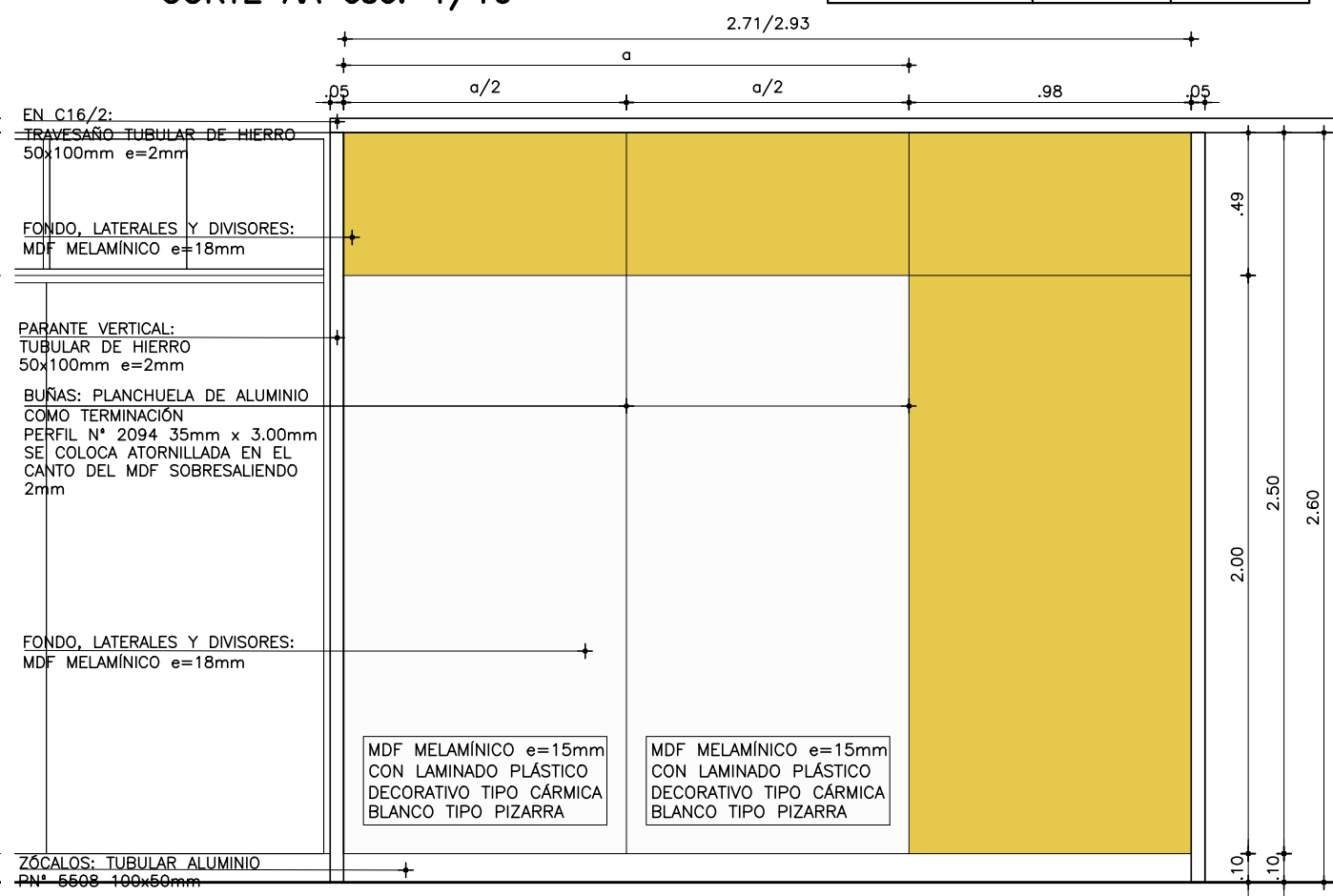
VIDRIO	TIPO	SECCIÓN
--------	------	---------

HERRAJES	MOVIMIENTO	CANTIDAD	2/HOJA	TIPO	BISAGRA DE RESORTE AUTORETEN
	MANIOBRA		1/HOJA		ALUMINIO ANODIZADO COLOR PLATA TIPO HAFELE COD. 10949907 DE 116x24mm
	CIERRE		1/2HOJAS		PASADOR CON CERRADURA

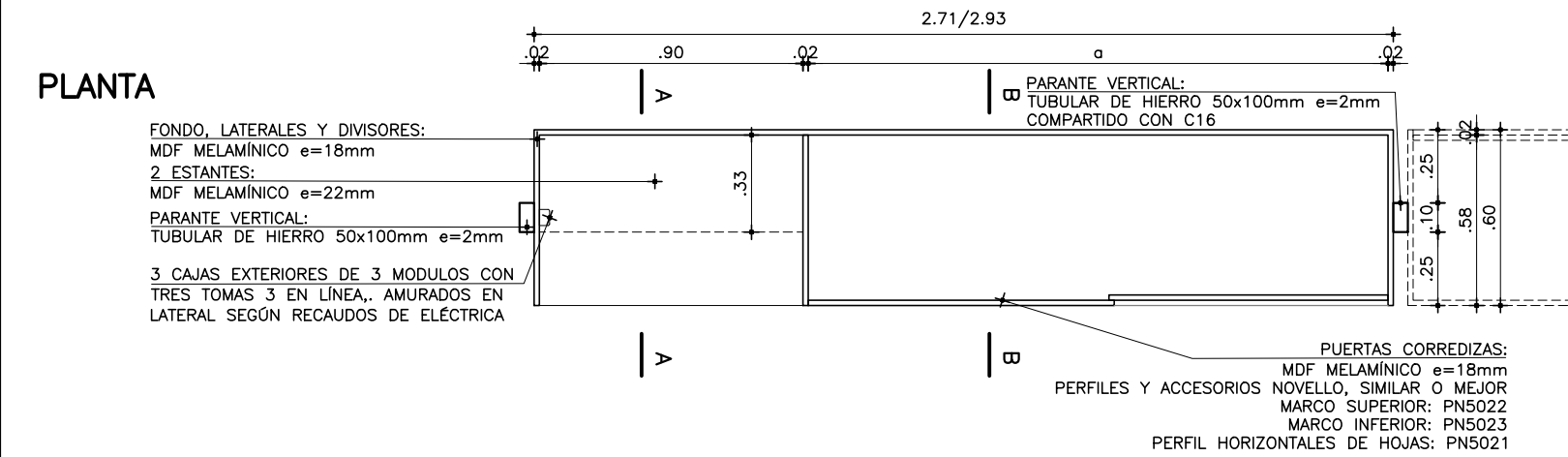
VISTA FRONTAL



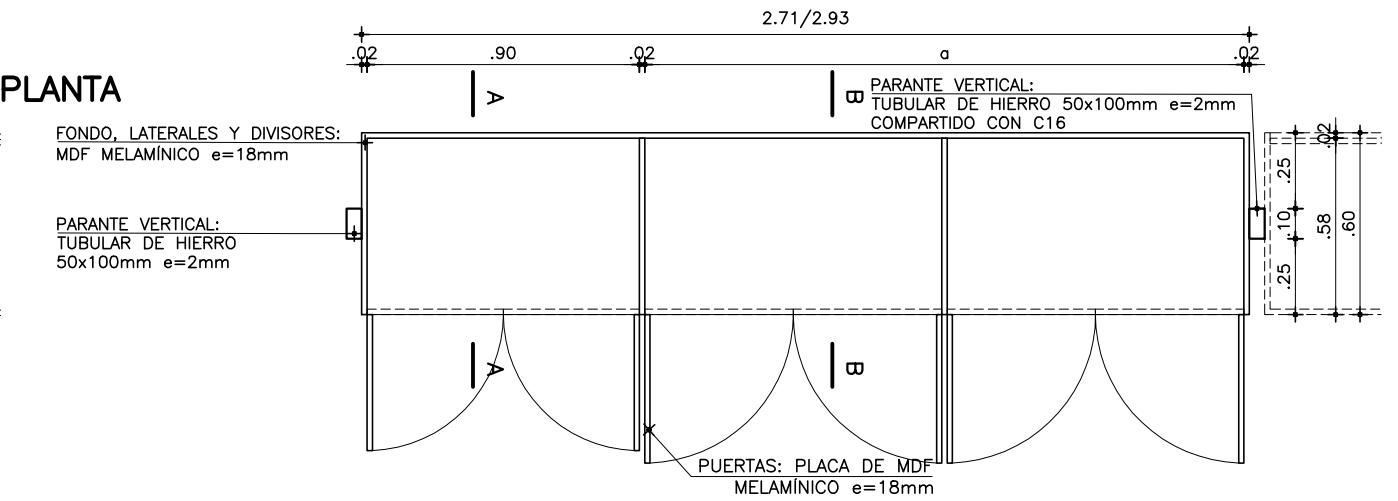
CORTE AA esc. 1/10



PLANTA



PLANTA



NOTA

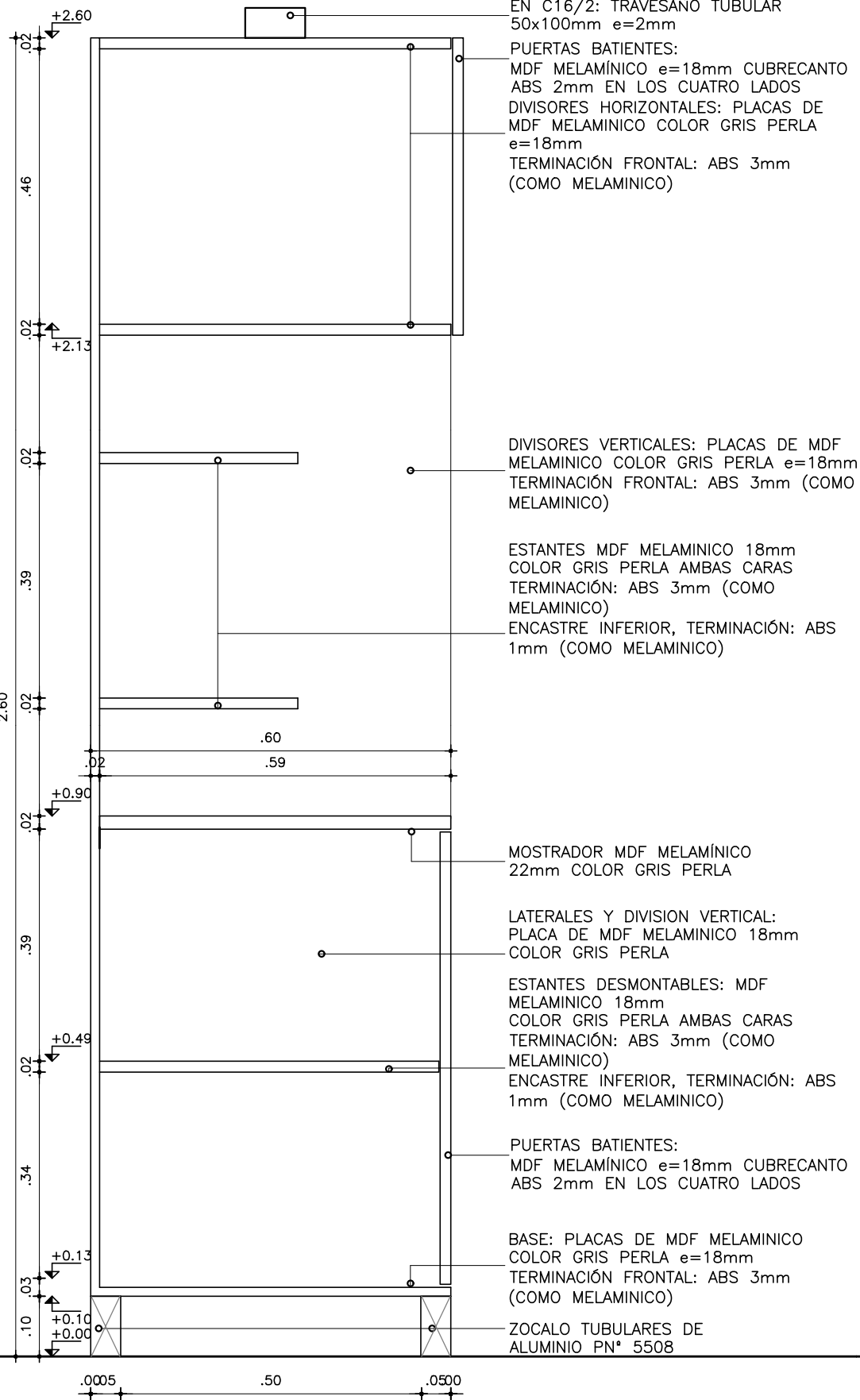
- TODAS LAS MEDIDAS SE VERIFICARAN EN OBRA.
- Los marcos se amuraran sin su correspondientes hojas, y deberan entregarse protegidos contra eventuales manchas producidas por mortero de cal o cemento.
- Todas las aberturas se dibujan vistas desde el exterior.

ESCALA 1/25 DETALLES LAMINA

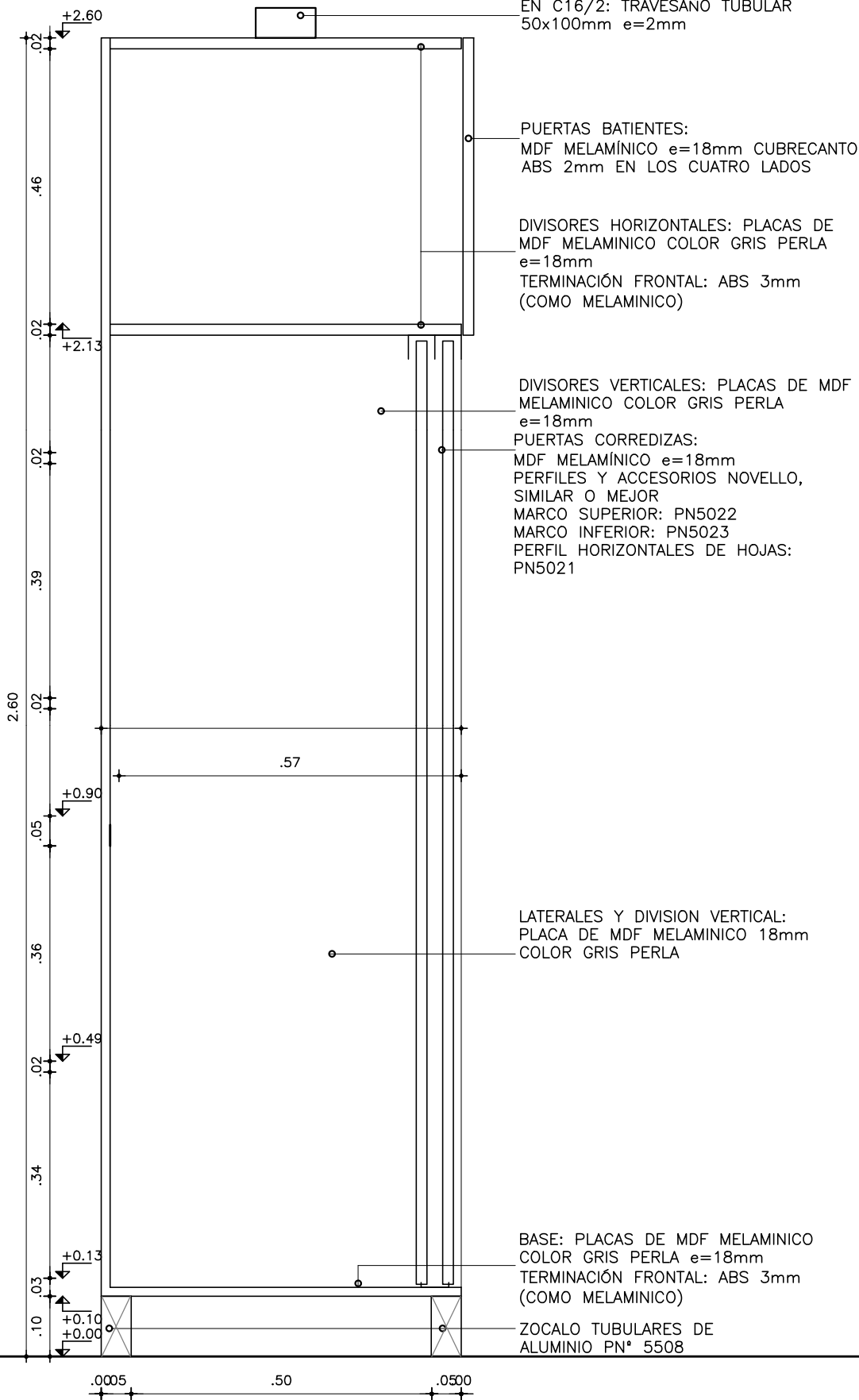
TIPO	C16	CANTIDAD	8	IZQ. DER.	UBICACION	AULAS L001-L101
------	-----	----------	---	--------------	-----------	-----------------

TIPO	a	CANTIDAD	UBICACIÓN
16/1	2.71	4	AULAS PLANTA BAJA
16/2	2.93	4	AULAS PLANTA ALTA

CORTE A
esc. 1:10



CORTE B
esc. 1:10



NOTA

- . TODAS LAS MEDIDAS SE VERIFICARAN EN OBRA.
- . Los marcos se amuraran sin su correspondientes hojas, y deberan entregarse protegidos contra eventuales manchas producidas por mortero de cal o cemento.
- . Todas las aberturas se dibujan vistas desde el exterior.

ESCALA 1/25 DETALLES LAMINA

TIPO	C16	CANTIDAD	8	IZQ. DER.	UBICACION	AULAS L001–L101
------	-----	----------	---	-----------	-----------	-----------------

HOJAS	PLACA	ESPESOR 18mm		ESTRUCTURA PLACA DE MDF REVESTIDA	
		REVESTIMIENTO		MELAMÍNICO COLOR SEGÚN ESQUEMA	
		CUBRECANTO		ABS 2mm. COLOR IDEM PLACA	
	TABLERO	ESTRUCTURA		MAT. SECCIÓN	
		PAÑOS		MAT. TERM.	
		MATERIAL		SECCIÓN	
	MACIZA			SECCIÓN	
VIDRIO	TIPO		SECCIÓN		

ESTANTES	MAT:	PLACA DE MDF MELAMINICO		ESPESOR:	18mm.
	TERMINACIÓN	MELAMINICO COLOR GRIS GRAFITO CUBRECANTO ABS 2mm			
DIVISIONES	EST.	MAT.:			
	PLACA	MAT.:	PLACA DE MDF MELAMINICO	ESPESOR:	18mm.
	ANCLAJE				
	TERM.:	MELAMINICO COLOR GRIS GRAFITO CUBRECANTO ABS 2mm			

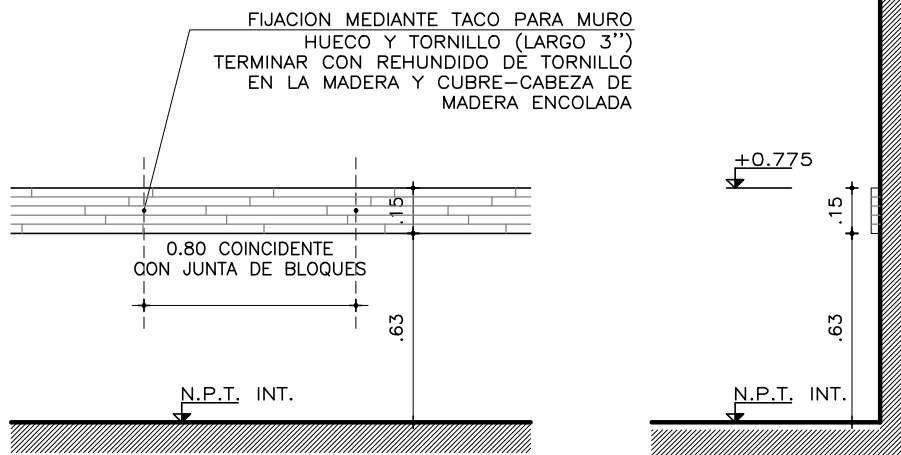
VIDRIO	TIPO	SECCIÓN
--------	------	---------

PUERTAS BATIENTES

HERRALES	MOVIMIENTO	2/HOJA	TIPO	BISAGRA DE RESORTE AUTORETEN
	MANIOBRA	1/HOJA		CUBETA ACERO INOXIDABLE DE EMBUTIR ø44mm
	CIERRE	1/2HOJAS		PASADOR INTERIOR EN HOJA IZQUIERDA. CERRADURA DE SOBREPONER DE PESTILLO TIPO ECONO DE HAFELE COD.232.02.200/210. SIMILAR O MEJOR

PUERTAS CORREDIZAS

PERFILES	MARCO HOR.INFERIOR	5023
	MARCO HOR.SUPERIOR	5022
	HOJA HOR.INFERIOR	5021
	HOJA HOR.SUPERIOR	5021
ACCESORIOS	RUEDA A BOLILLAS	AFT–1300 – 2/HOJA
	SEPARADOR SUPERIOR DE HOJA	AFT 3064 – 2/HOJA
	FELPILLA 5x5mm	AMS–7007 – 2 ANCHOS/HOJA
	TIRADOR	CUBETA ACERO INOXIDABLE DE EMBUTIR ø44mm
	CERRADURA	CERRADURA PARA PUERTA CORREDIZA
TERMINACION		ANODIZADO NATURAL CLASE A13 SEGÚN MCP



NOTA

- TODAS LAS MEDIDAS SE VERIFICARAN EN OBRA.
- LOS MARCOS SE AMURARAN SI SUS CORRESPONDIENTES HOJAS Y DEBERAN ENTREGARSE PROTEGIDOS CONTRA EVENTUALES MANCHAS PRODUCIDAS POR MORTERO DE CAL O CEMENTO.
- TODAS LAS ABERTURAS SE DIBUJAN VISTAS DESDE EL EXTERIOR

PROTECTOR DE MUROS

ESCALAS

1:25

DETALLES

-

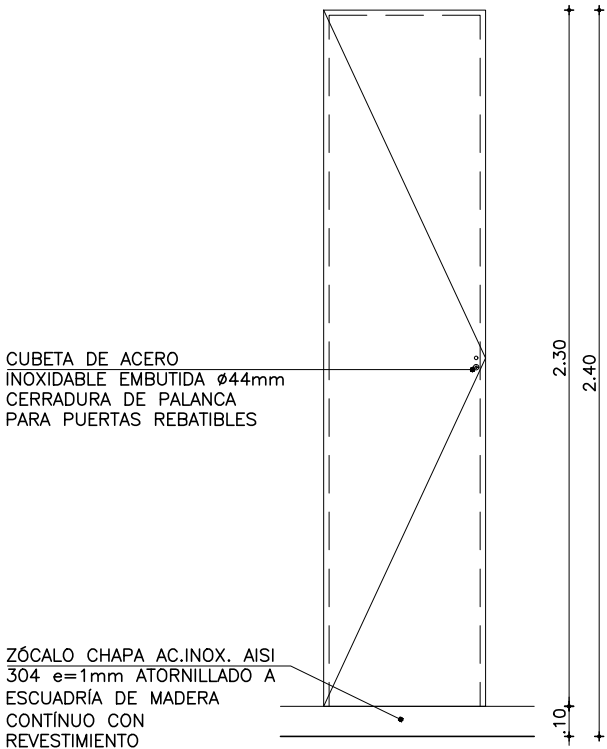
TIPO	C17	CANTIDAD	56ml	IZQ.	-	UBICACION	AULAS
DER.	-						

MARCO GUIA	SI NO	MAT.	SECC.	TERM.
------------	----------	------	-------	-------

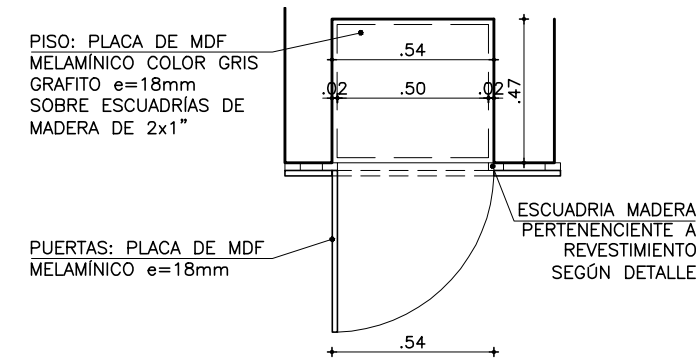
MARCO	TIPO	MADERA TIPO FINGER JOINT	MAT.	EUCALIPTUS	SECCIÓN	2x15cm
	CONTRAMARCO		MAT.		SECCIÓN	
	ANCLAJE	TACOS c/80cm.	COLOCACIÓN	PARALELO AL PISO	TERM.	PROTECTOR SINTÉTICO SATINADO

HOJA		PUERTA		TABLERO	ESPESOR			
				PLACA	REVESTIMIENTO			
					CUBRECANTO			
		PAÑOS	ESTRUCTURA	MAT.	SECCIÓN			
			MAT.	TERM.				
		MACIZA			SECCIÓN			
		TERMINACIÓN						
		VENTANA		ESTRUCTURA	MAT.	SECCIÓN		
				TRAVESAÑOS	MAT.	SECCIÓN		
				CONTACTO				
CONTRAVIDRIO				SECCIÓN				
TERMINACION								
VIDRIO		TIPO		SECCIÓN				
HERRAJES	MOVIMIENTO	CANTIDAD		TIPO				
	MANIOBRA							
	CIERRE							

ALZADO
esc.1:25



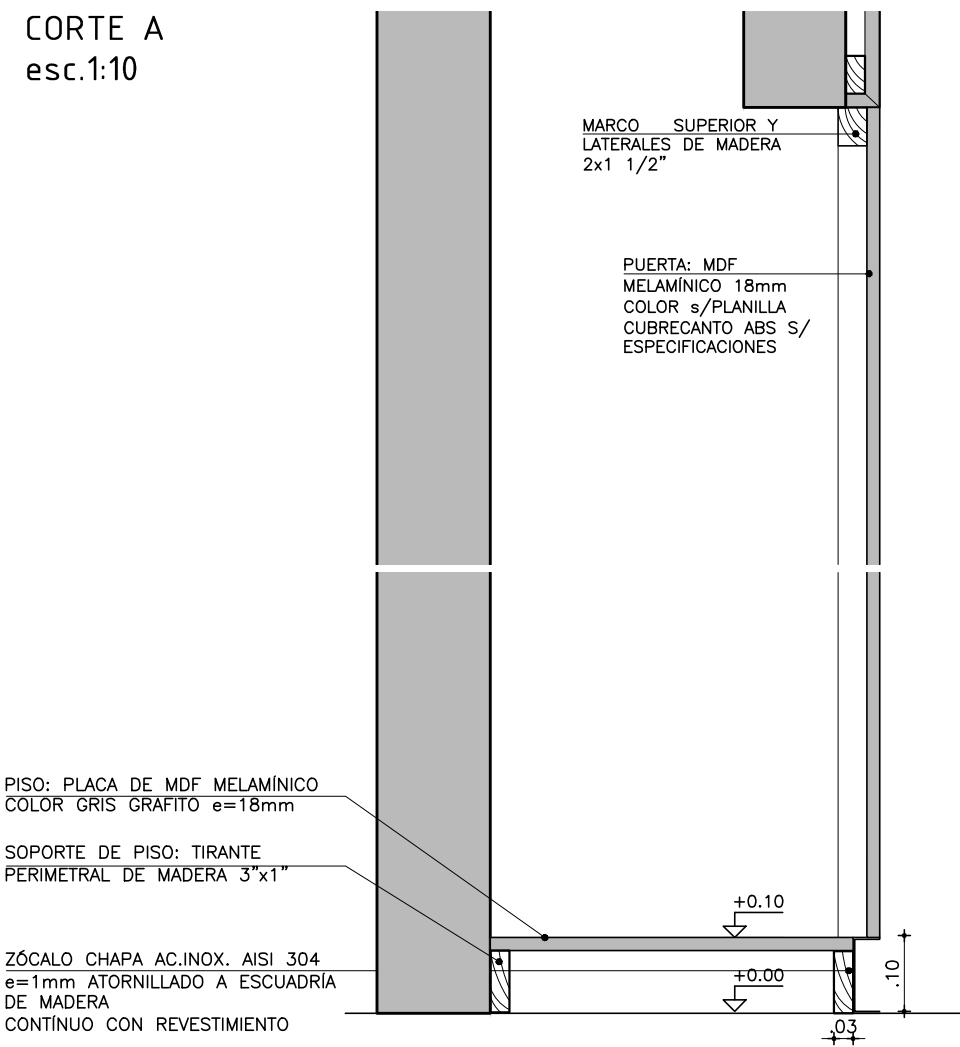
PLANTA
esc.1:25



MUEBLE

MUEBLE					ESCALAS	1:VARIAS	DETALLES	—
TIPO	C18	CANTIDAD	2	IZQ. DER.	2 —	UBICACION	CIRCULACIÓN L016 — L110	
MARCO		GUIA	SI NO	MAT.		SECC.	TERM.	
MARCO	TIPO	COMÚN		MAT.: CEDRO		SECCIÓN: 1 1/2x2”		
	CONTRAMARCO			MAT.		SECCIÓN		
	ANCLAJE:	AMURADO		COLOCACION: GRAPAS				
	TERMINACIÓN:	PROTECTOR SINTÉTICO SATINADO						
HOJAS	PLACA	ESPESOR 18mm		ESTRUCTURA PLACA DE MDF REVESTIDA				
		REVESTIMIENTO	MELAMÍNICO COLOR					
		CUBRECANTO	ABS 2mm. COLOR IDEM PLACA					
	TABLERO	ESTRUCTURA		MAT.		SECCIÓN		
		PAÑOS		MAT.		TERM.		
MACIZA	MATERIAL					SECCIÓN		
						SECCIÓN		
VIDRIO	TIPO					SECCIÓN		

CORTE A
esc.1:10

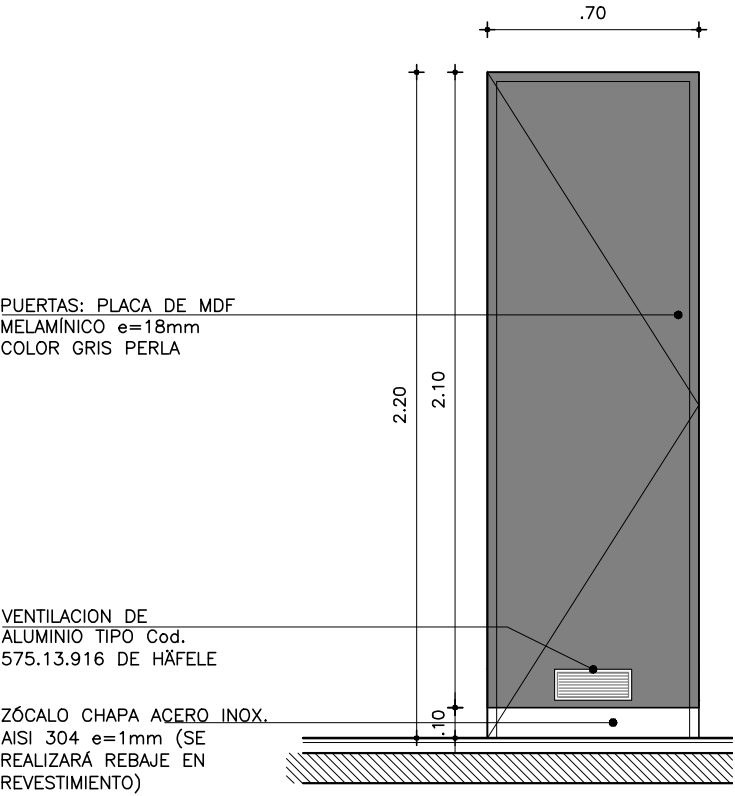


NOTA

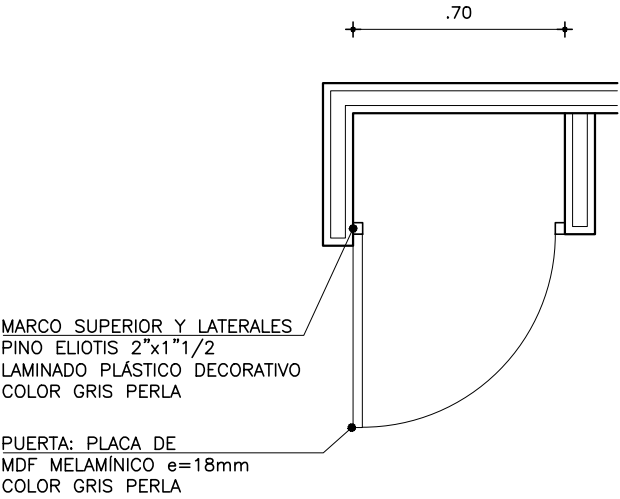
- TODAS LAS MEDIDAS SE VERIFICARAN EN OBRA.
- TODAS LAS ABERTURAS SE DIBUJAN VISTAS DESDE EL EXTERIOR

ESTANTES	MAT:	PLACA DE MDF MELAMÍNICO COLOR BLANCO		ESPESOR:	22mm.
	TERMINACIÓN	MELAMÍNICO COLOR BLANCO CUBRECANTO ABS 2mm/APOYO EST. PINO ELLIOTIS 1X1”.			
CAJONES	TIPO				
	MAT.:		SECCIÓN		
	TERM.:				
DIVISIONES	EST.	MAT.:			
	PLACA	MAT.:			
	ANCLAJE				
	TERM.:				
VIDRIO					
TIPO		SECCIÓN			
HERRAJES	MOVIMIENTO	CANTIDAD	4	TIPO	BISAGRA DE RESORTE AUTORETEN
	MANIOBRA	1	CUBETA REDONDA DE EMBUTIR ACERO INOXIDABLE ø44mm		
	CIERRE	1	CERRADURA DE PALANCA TIPO HAFELE ECONO COD. 235.19.211		

ALZADO
esc.1:25



PLANTA
esc.1:25



NOTA
- TODAS LAS MEDIDAS SE VERIFICARÁN EN OBRA.
- TODAS LAS ABERTURAS SE DIBUJAN VISTAS DESDE EL EXTERIOR

MUEBLE

ESCALAS	VARIAS	DETALLES	—
---------	--------	----------	---

TIPO	C19	CANTIDAD	1	IZQ.	—	UBICACIÓN	ADMINISTRACIÓN L004
				DER.	1		

MARCO	GUIA	SI NO	MAT.	SECC.	TERM.
-------	------	----------	------	-------	-------

MARCO	TIPO	COMÚN	MAT.: PINO ELIOTIS	SECCIÓN: 2"x 1"1/2(SUP Y LATERALES)
	CONTRAMARCO		MAT.	SECCIÓN
	ANCLAJE:		COLOCACIÓN: AMURADO	TERM.
	TERMINACIÓN:	PINTADO ESMALTE SINTÉTICO BLANCO SEMIMATE		

HOJAS	PLACA	ESPESOR 18mm	ESTRUCTURA PLACA DE MDF REVESTIDA	
		REVESTIMIENTO	MELAMÍNICO COLOR GRIS PERLA	
		CUBRECANTO	ABS 2mm.	
	TABLERO	ESTRUCTURA	MAT.	SECCIÓN
		PAÑOS	MAT.	TERM.
VIDRIO	MACIZA	MATERIAL		SECCIÓN
				SECCIÓN
		TIPO		SECCIÓN

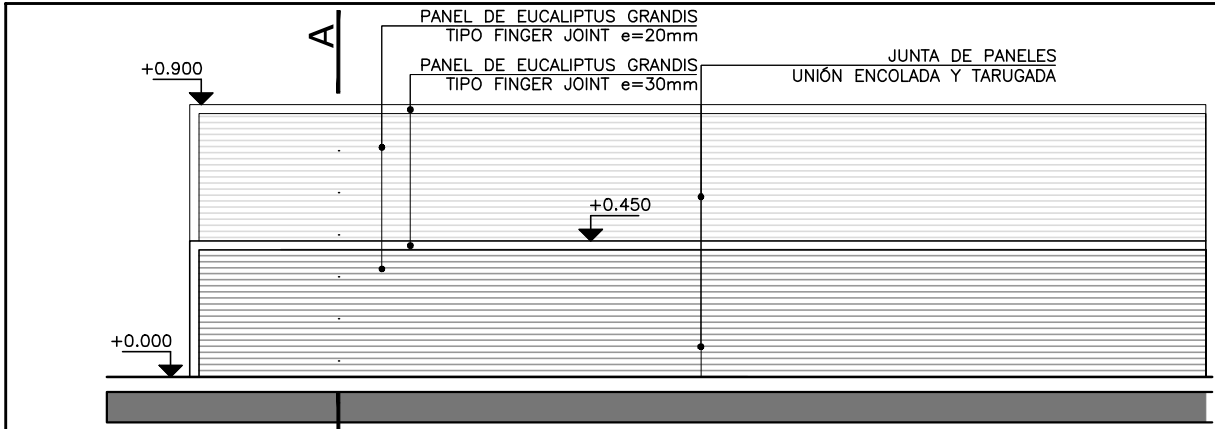
ESTANTES	MAT:		ESPESOR:	
	TERMINACIÓN			

CAJONES	TIPO			
	MAT.:		SECCIÓN	
	TERM.:			

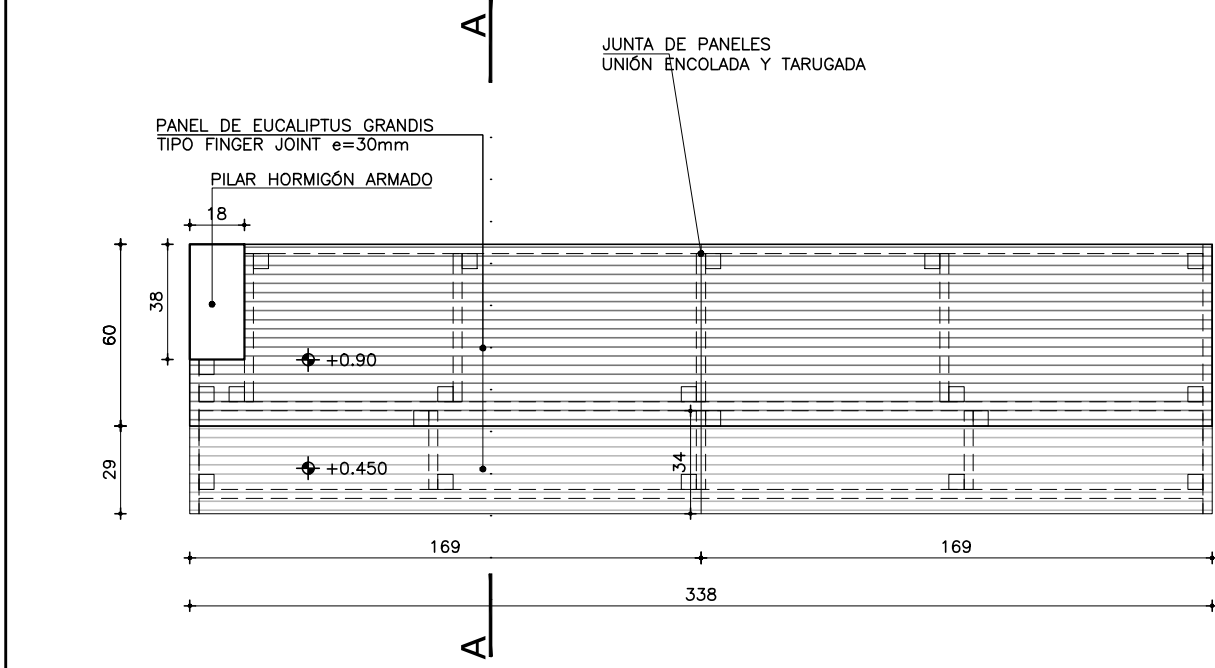
DIVISIONES	EST.	MAT.:	
	PLACA	MAT.:	
	ANCLAJE		
	TERM.:		

VIDRIO	TIPO	SECCIÓN
--------	------	---------

HERRAJES	MOVIMIENTO	CANTIDAD 4	TIPO	BISAGRA DE RESORTE AUTORETEN
	MANIOBRA	1		CUBETA REDONDA DE EMBUTIR ACERO INOXIDABLE Ø44mm
	CIERRE	1		CERRADURA DE PALANCA TIPO HAFELE ECONO COD. 235.19.211

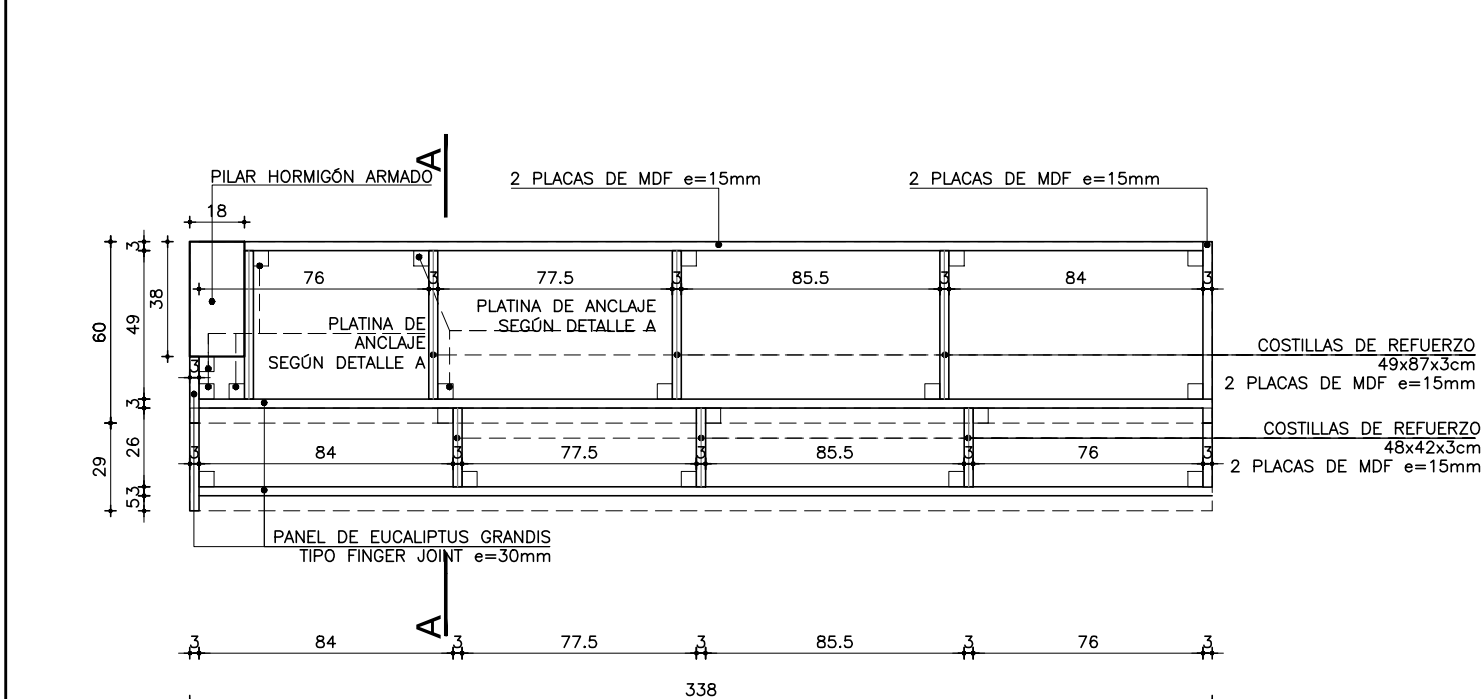


ALZADO FRONTAL
ESCALA 1:25

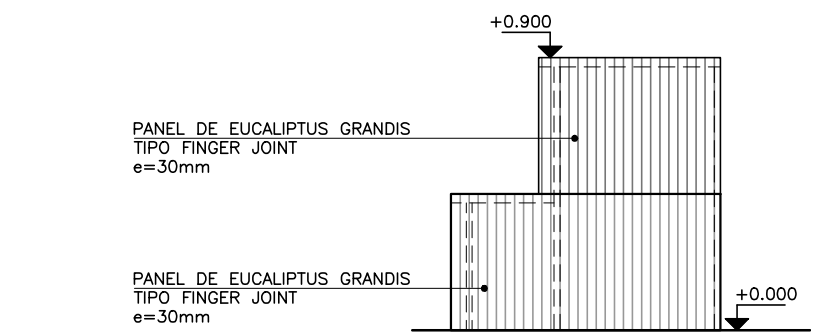


ALZADO LATERAL
ESCALA 1:25

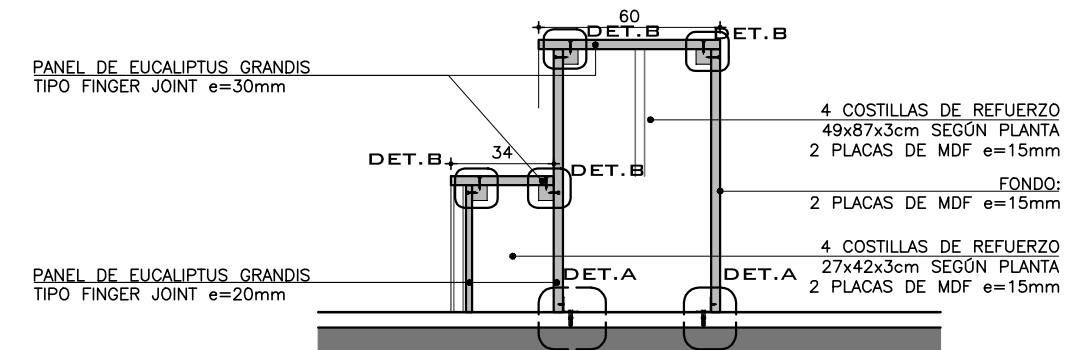
PLANTA
ESCALA 1:25



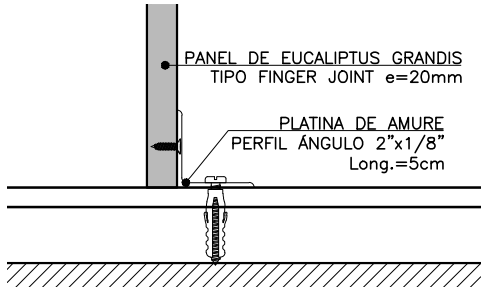
PLANTA
ESCALA 1:25



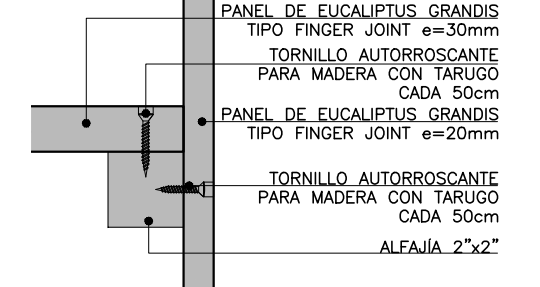
ALZADO LATERAL
ESCALA 1:25



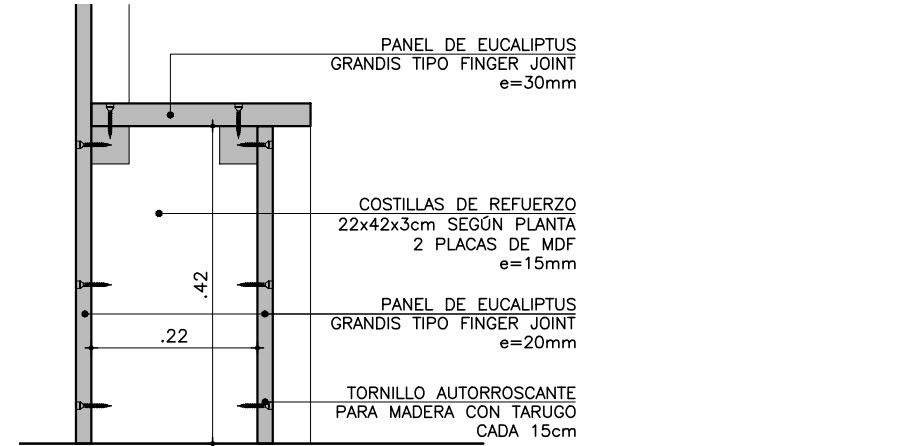
CORTE A
ESCALA 1:25



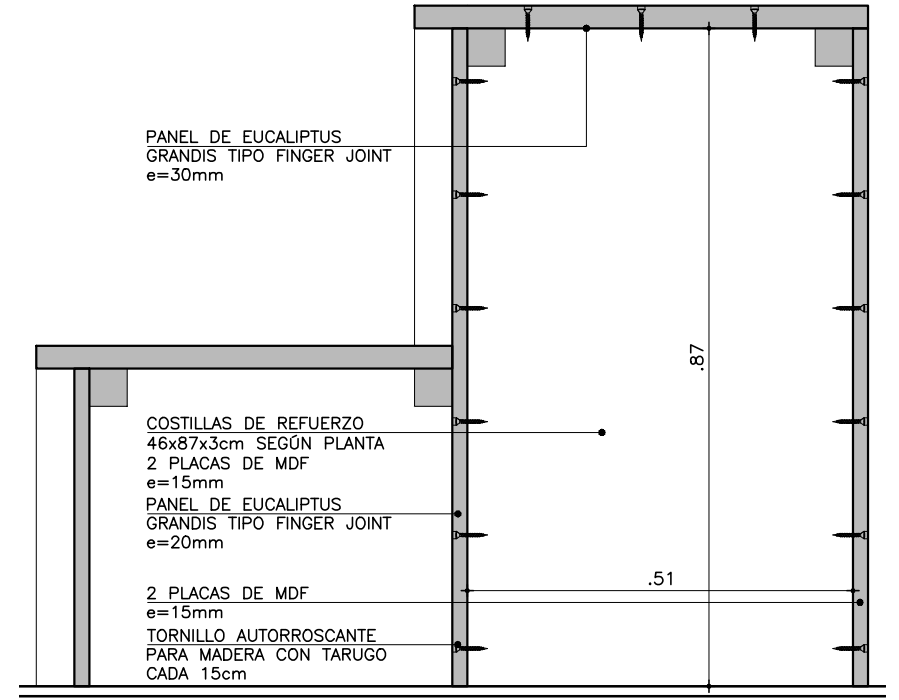
DETALLE A
PLATINA DE ANCLAJE
ESCALA 1:5



DETALLE B
ESCALA 1:5



DETALLE COSTILLAS 22x42cm
ESCALA 1:10



DETALLE COSTILLAS 51x87cm
ESCALA 1:10

NOTA

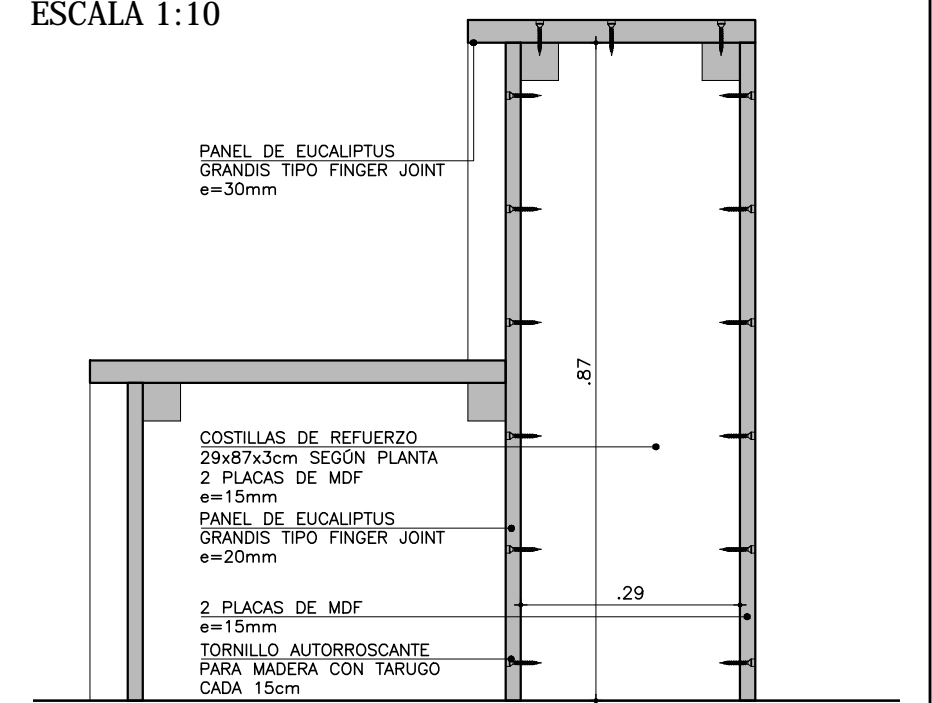
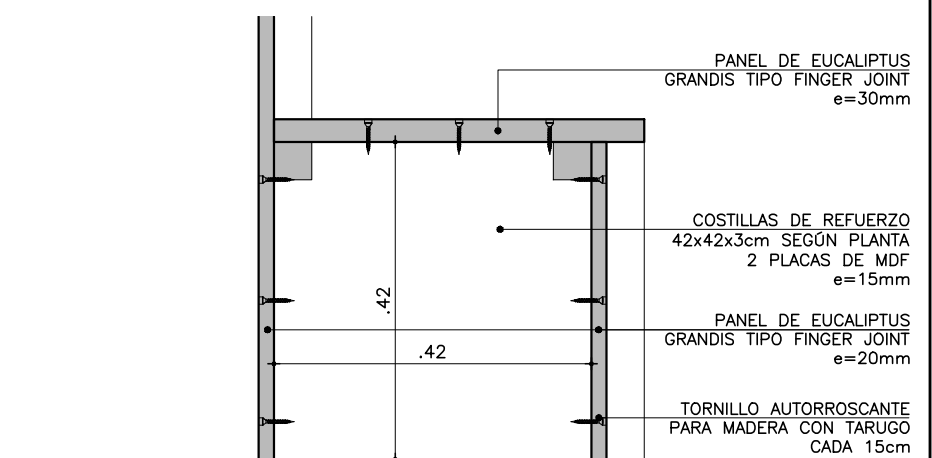
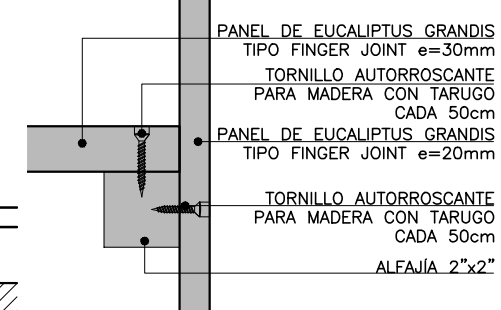
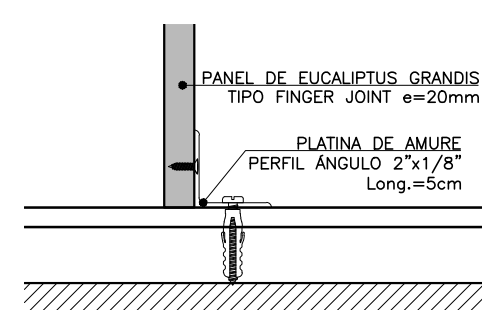
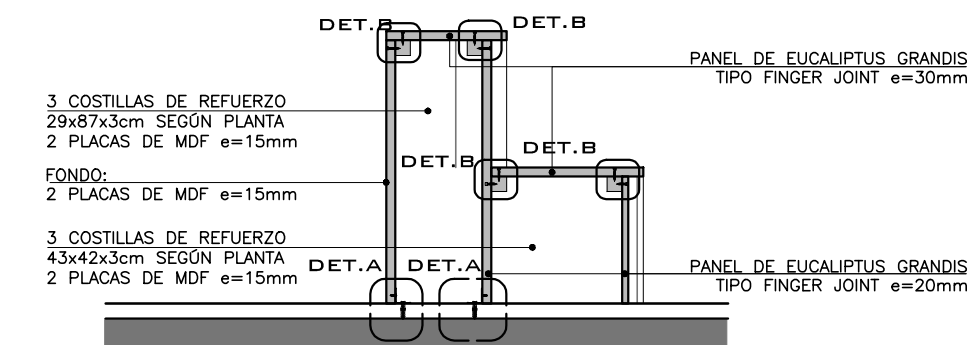
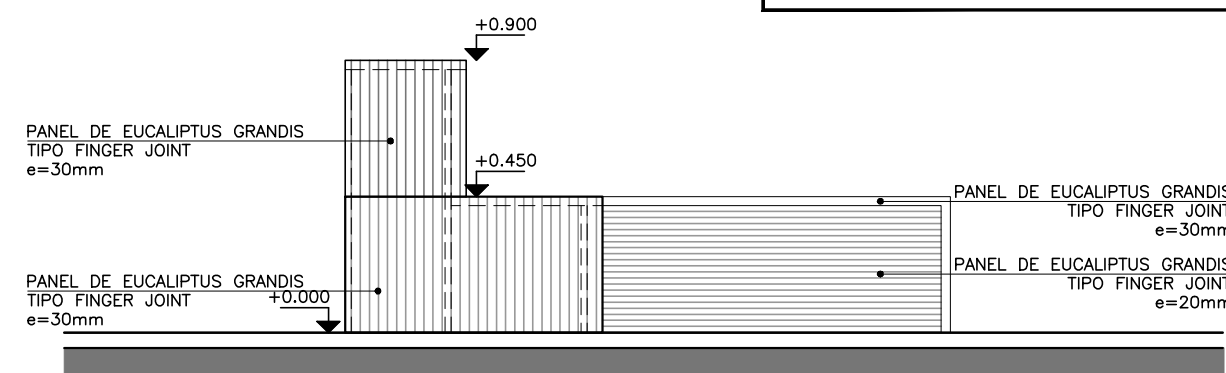
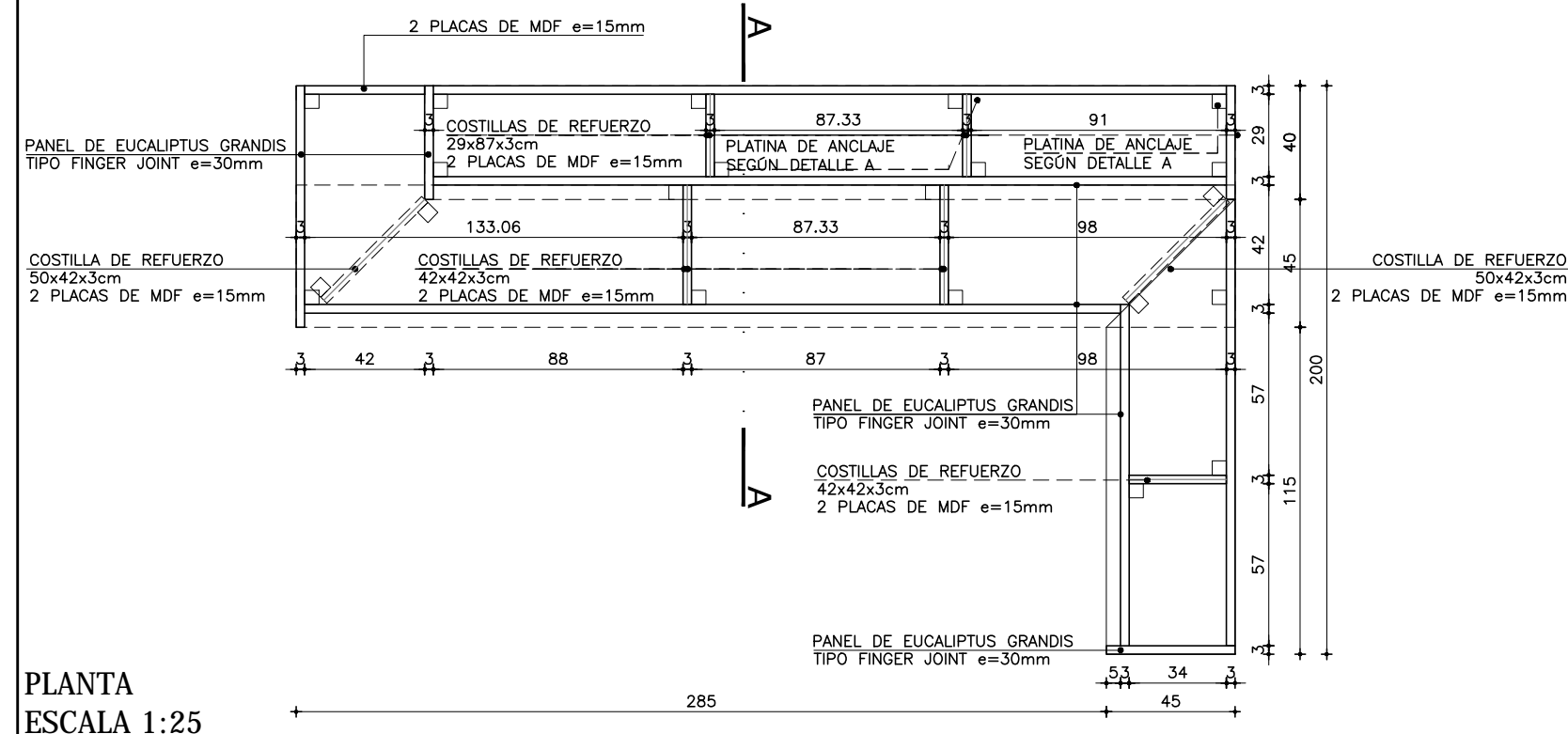
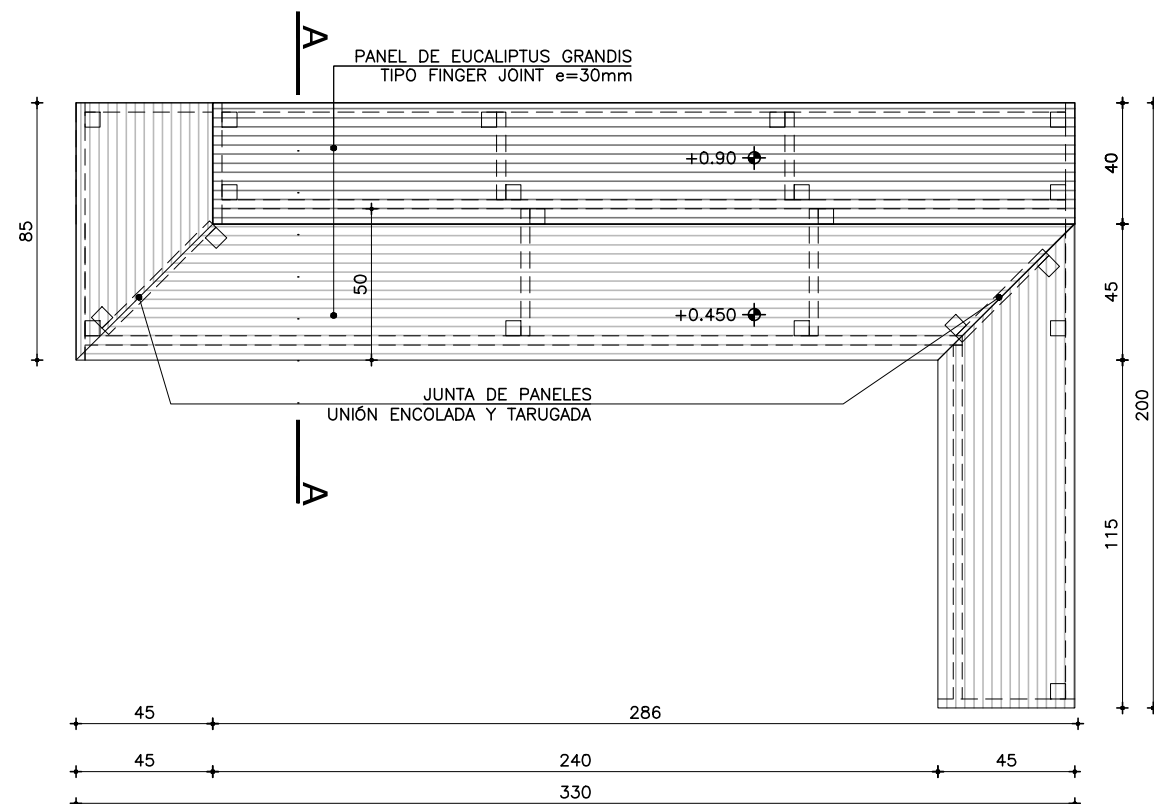
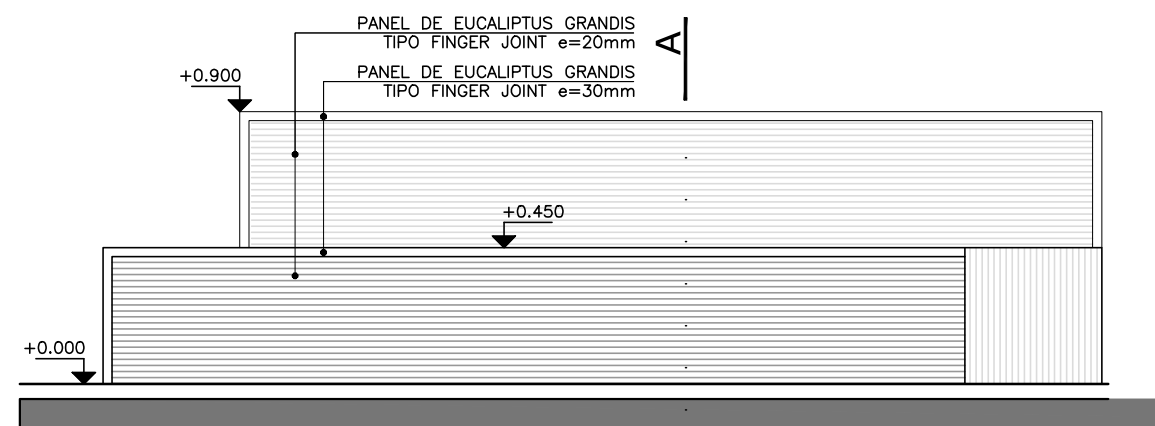
- TODAS LAS MEDIDAS SE VERIFICARAN EN OBRA.
- LA FIJACIÓN SE HARÁ MEDIANTE TORNILLOS DE BRONCE DENTRO DE REBAJE Y OCULTOS CON TARUGO DE MADERA.

TERMINACIÓN:

- SE DEBERÁ LIJAR LA MADERA EN EL SENTIDO DE LA VETA PARA FAVORECER LA APERTURA DEL PORO Y LA POSTERIOR PENETRACIÓN E IMPREGNACIÓN DE LOS DISTINTOS PRODUCTOS A APLICAR.
- SE DEBERÁ APLICAR UNA MANO DE ANTIPOLILLAS (PLAGUICIDA ESPECÍFICO TIPO JIMO CUPIM INCOLORO) A TODOS LOS ELEMENTOS DE MADERA.
- SE APLICARÁN 2 MANOS DE SELLADOR HIDRO PARA MADERA TIPO REXPAR, SIMILAR O MEJOR Y 3 MANOS DE HIDROPLASTIFICADOR POLIURETANO COMERCIAL TIPO REXPAR PARA PISOS DE MADERA, DE CALIDAD SIMILAR O MEJOR.
- PARA LA APLICACIÓN SE DEBERÁN SEGUIR TODAS LAS ESPECIFICACIONES Y RECOMENDACIONES DEL FABRICANTE.

ESCALAS	1:25/1:10/1:5	DETALLES
---------	---------------	----------

TIPO	C20	CANTIDAD	1	IZQ.	-	UBICACION	HALL L009
DER.					-		



NOTA

- TODAS LAS MEDIDAS SE VERIFICARAN EN OBRA.
 - LA FIJACIÓN SE HARÁ MEDIANTE TORNILLOS DE BRONCE DENTRO DE REBAJE Y OCULTOS CON TARUGO DE MADERA.
- TERMINACIÓN:
- SE DEBERÁ LIJAR LA MADERA EN EL SENTIDO DE LA VETA PARA FAVORECER LA APERTURA DEL PORO Y LA POSTERIOR PENETRACIÓN E IMPREGNACIÓN DE LOS DISTINTOS PRODUCTOS A APLICAR.
 - SE DEBERÁ APLICAR UNA MANO DE ANTIPOLILLAS (PLAGUICIDA ESPECÍFICO TIPO JIMO CUPIM INCOLORO) A TODOS LOS ELEMENTOS DE MADERA.
 - SE APLICARÁN 2 MANOS DE SELLADOR HIDRO PARA MADERA TIPO REXPAR, SIMILAR O MEJOR Y 3 MANOS DE HIDROPLASTIFICADOR POLIURETANO COMERCIAL TIPO REXPAR PARA PISOS DE MADERA, DE CALIDAD SIMILAR O MEJOR.
 - PARA LA APLICACIÓN SE DEBERÁN SEGUIR TODAS LAS ESPECIFICACIONES Y RECOMENDACIONES DEL FABRICANTE.

ESCALAS	1:25/1:10/1:5	DETALLES	
---------	---------------	----------	--

TIPO	C21	CANTIDAD	1	IZQ. DER.	- -	UBICACION	CIRCULACIÓN L110
------	-----	----------	---	--------------	--------	-----------	------------------